



**XXII международная научно-практическая конференция
НОВЫЕ ИНФОРМАЦИОННЫЕ ТЕХНОЛОГИИ В ОБРАЗОВАНИИ**

Практическое образование в «1С:Бухгалтерский и управленческий учет дорожно-строительной организации»

Помелова Светлана

Маркетолог

1-2
февраля
2022 года



Информационные технологии в образовании

Объединение составляющих:

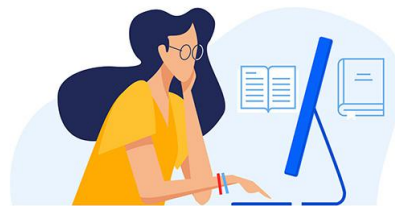
- иллюстрация
- коммуникация
- информация
- средства телекоммуникаций





Пользователи «1С:БДСО»

- бухгалтеры
- экономисты
- инженеры-сметчики
- специалисты диспетчерских служб
- юристы
- руководители





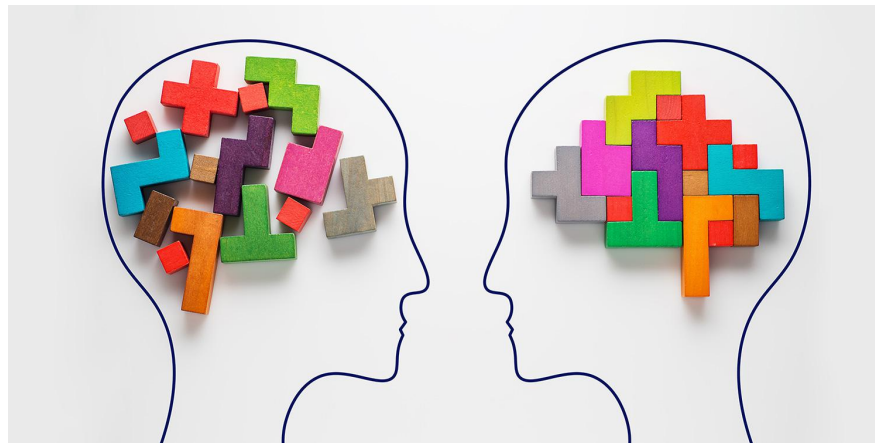
Чему учит «1С:БДСО»?

Структура

- упорядочивать информацию

Логика

- следовать логической цепочке





Информационные потоки в дорожно-строительной организации

- закупка и производство материалов
- работа автотранспорта и его ремонт
- работа экипажей и другого персонала
- контракты и договоры
- субподрядчики и субъекты малого предпринимательства
- аренда
- и др.





Дорожное строительство

Последовательность действий

- составление предварительной сметы
- оценка прибыльности контракта
- принятие решения о заключении контракта
- оформление контракта
- составление сметы и графиков работ
- организация поставок и производства материалов
- аренда и подготовка техники
- организация работы экипажей
- выполнение работ на объекте
- расчет фактических затрат по выполнению и их распределение
- расчет себестоимости объекта
- сравнение фактических затрат и сметных расчетов
- определение рентабельности контракта



Чему учит 1С:БДСО?

Анализ и поиск решений

- анализировать и сопоставлять возможности человеческого ума и программного обеспечения





Состав коллектива

Консерваторы

предприятие
стабильно работает,
но не развивается

Новаторы 20%

+

Консерваторы 80%

оптимальное соотношение

предприятие стабильно
работает и развивается

Новаторы

предприятие
работает не
стабильно и не
развивается



Подсистема «1С:БДСО» Единая контрактная база

Объединяет:

- производственно-технический
- планово-экономический отделы
- бухгалтерию
- диспетчерские службы
- руководителя предприятия

Сотрудники вносят информацию по контракту в соответствии с их должностными инструкциями





Быстрее, выше, сильнее - вместе с информационными технологиями





**СПАСИБО
ЗА ВНИМАНИЕ!**