



XXIV международная научно-практическая конференция
НОВЫЕ ИНФОРМАЦИОННЫЕ ТЕХНОЛОГИИ В ОБРАЗОВАНИИ

Развитие практики 1С:ERP

Алексей Кислов | Фирма «1С»
Руководитель подразделения
«Развитие практик ERP»
akislov@1c.ru



**как все
начиналось**

10

лет назад?



1999

1С:Производство + Услуги + Бухгалтерия (ПУБ) | 1С:Предприятие 7.7

2004

1С:Управление производственным предприятием
Мы были не против называть ее ERP – решением

2013

Участники конференции «Решения 1С для корпоративных клиентов», смогли подробно ознакомиться с возможностями нового решения «1С:Управление предприятием (ERP) 2.0» еще до выпуска бета-версии





02.09.2013

О выпуске бета-версии конфигурации «Управление предприятием (ERP) 2.0»

Разработано проектной командой специалистов фирмы "1С" при участии специально созданного экспертного совета, в который вошли специалисты ведущих партнеров "1С" (Центры компетенции по производству, Центры разработки 1С) и руководители профильных подразделений крупных промышленных предприятий. Особое внимание при разработке было уделено реализации функциональных возможностей, востребованных крупными предприятиями





27.12.2013

О выпуске прикладного решения «1С:ERP Управление предприятием 2.0»

cnews НОВОСТИ АНАЛИТИКА КОНФЕРЕНЦИИ MARKET ТЕХНИКА НАУКА ТВ

12 декабря 2013 19:12 | [поделиться](#)

CNews FORUM 1 ноября

CNews AWARDS 1 ноября

Экосистема Orion soft

Главные события 2013 года в ИТ и телекоме. Голосование

Редакция CNews выбрала наиболее значимые события, произошедшие в 2013 г. в российской отрасли информационных технологий и связи.

СОБЫТИЯ ГОДА 2013

28% Создание «ЭРА ГЛОНАСС»

14% Отмена мобильного рабства

48% «1С» бросила вызов SAP

8% Всплеск уголовных дел

3922 человека



«Пилотные проекты» помогают развивать производство

2015

«Мотовилихинские заводы»

Игорь Медведев, Заместитель Генерального директора по операционному управлению - руководитель проекта:

«Всего за год команде проекта удалось сделать много - внедрить систему управления производством класса ERP на заводе. Теперь детали сопровождаются в производстве маршрутными листами, в которых содержится вся необходимая для работы информация: маршрут движения детали, нужные материалы, пооперационный технологический процесс обработки детали. Важно отметить, что все документы формируются в системе автоматически, исходя из плана производства...»





«Пилотные проекты» помогают развивать производство

2017

Редуктор-ПМ | Вертолеты России

Планирование
Ремонтное производство
МТО



Партнер: SMART.TEK



«Пилотные проекты» помогают развивать производство

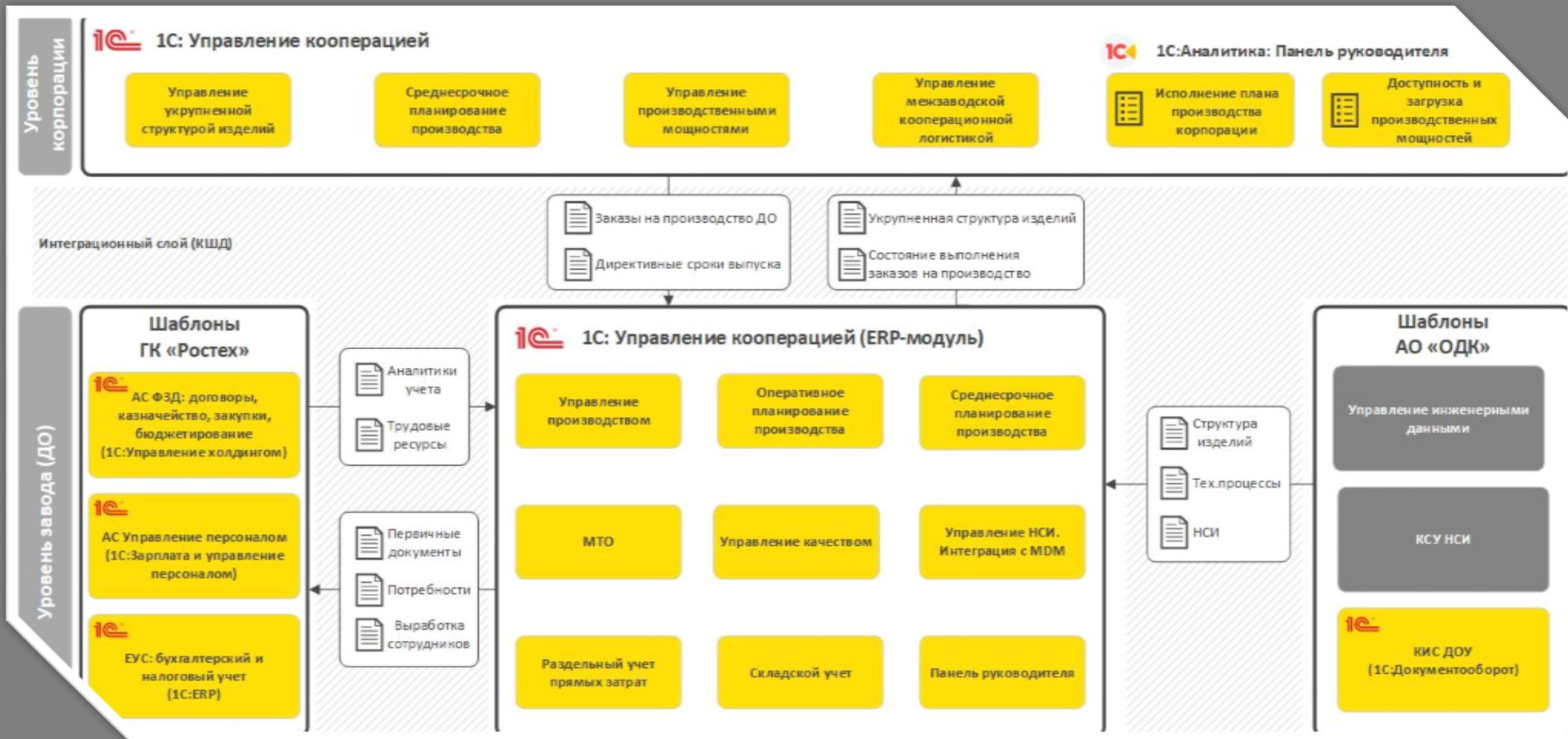
2024

Двигателестроение
Авиация





Целевая архитектура «ОДК» и ПАО «ОАК» и развитие продуктов





«Пилотные проекты» помогают развивать 1С:ERP

18.02.2013

ОАО «КАМАЗ» и фирма «1С» заключили Генеральное соглашение о сотрудничестве (УПП)

02.06 2021

Соглашение о расширении сотрудничества, основными целями которого являются перевод информационных систем КАМАЗ на флагманские решения нового поколения

Уже реализовано 89 предложений по развитию

Максимов Андрей Александрович, заместитель генерального директора — финансовый директор «КАМАЗ»

КАМАЗ, как лидер автомобилестроения в России использует лучшие решения для ведения бизнеса и в настоящий момент мы внедряем 1С:ERP в целях бухгалтерского учета во всей корпорации и производственного учета для отдельных бизнес-направлений. Нами поставлены интересные задачи и вызовы перед компанией 1С, которые мы совместно реализовываем на нашем предприятии, что позволит нам полностью использовать все возможности 1С:ERP. Мы считаем, что благодаря этому, расширенные возможности 1С станут полезны не только компании КАМАЗ, но крупному бизнесу в России, что в свою очередь приведет на путь цифровой трансформации еще больше компаний».





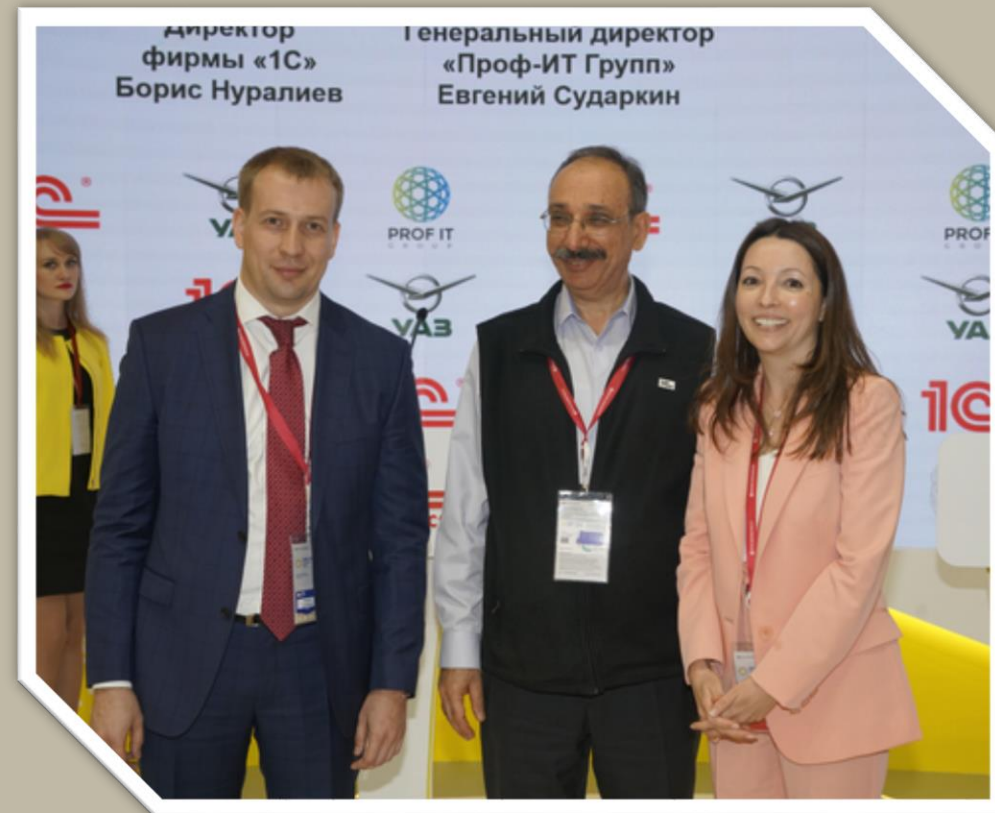
Сотрудничество с лидерами

13.11.2014

1С:ERP Управление предприятием 2.0 стало элементом стратегии развития бизнеса российского автомобилестроительного холдинга СОЛЛЕРС

24.05.2018

На базе Ульяновского автомобильного завода будет создан Центр компетенций в области разработки и апробации методик управления и технологий Индустрии 4.0 с использованием платформы 1С:Предприятие



Зоя Каика, Заместитель Генерального директора Ульяновского автомобильного завода: «Подписание соглашения о создании Центра компетенций в области разработки и апробации методик управления и технологий Индустрии 4.0 с использованием платформы "1С:Предприятие" стало для нас логичным шагом на пути к созданию машиностроительного производства будущего, гибкого в плане производственных процессов, заточенного на реализацию потребностей клиентов, экономичного, эффективного и открытого инновациям»



Сотрудничество с лидерами

07.06.2019

«Вертолеты России» и «1С» подписали соглашение о сотрудничестве в области информационных технологий

Вырабатываемые в ходе сотрудничества успешные решения и управленческие практики будут использованы при построении единой комплексной системы управления деятельностью Холдинга АО «Вертолеты России». Созданное в рамках соглашения отраслевое ERP-решение на базе «1С:Предприятие» будет тиражироваться на предприятия Холдинга с учетом особенностей бизнес-процессов и индивидуальных потребностей его дочерних компаний.

Развитие динамического планирования

14 000 000 спецификаций ~ 2.5 часа | Linux | Postgres





Сотрудничество с лидерами

04.06.2021

«Газпром нефть» и компания «1С» совместно займутся развитием IT-решений для автоматизации бизнес-процессов на базе российской платформы «1С»

Создание отраслевой многофункциональной платформы управления ресурсами предприятия класса ERP для дочерних обществ «Газпром нефти»



Заместитель генерального директора «Газпром нефти» по экономике и финансам Алексей Янкевич:
«Впервые в российской нефтяной отрасли внедряется такой масштабный по своей функциональности ERP-проект на базе современной отечественной платформы»



Сотрудничество с лидерами

03.06.2021

Металлургический холдинг Новосталь-М и фирма «1С» о стратегическом сотрудничестве

Сотрудничество компаний будет направлено на разработку интегрированных эффективных решений с целью комплексной автоматизации рабочих процессов в металлургии



Иван Демченко, Генеральный директор, Председатель правления Новосталь-М

«Повышение уровня цифровизации металлургического производства является одной из стратегических задач компании. Передовые технологии 1С позволят нашим заводам более эффективно планировать производственные программы и оперативно реагировать на вызовы рынков по всему миру»



Трансмашхолдинг и Локомотивные технологии

2004

ТМХ первые среди машиностроения выбирают 1С

2005

«Демиховский машиностроительный завод»
первый на 1С:УПП

2014

Все основные заводы, более 13 000 рабочих мест

2018

«ЛокоТех», первые на 1С:ERP
более 5000 пользователей в одной базе

2020

Перевод всей группы ТМХ на 1С:ERP

2023

Более 50 000 рабочих мест



Генеральный директор Трансмашхолдинга Кирилл Липа

«Компания 1С – давний партнер холдинга. Коллеги внесли очень большой вклад в развитие цифровой инфраструктуры ТМХ и по праву могут гордиться своей ролью в судьбе отечественного транспортного машиностроения. Уверен, что наше стратегическое сотрудничество имеет все шансы быть долгим и исключительно плодотворным»

Фото (С) ТМХ



Международные рынки

2019

Выпуск делокализованной
1С:ERP World Edition бета – версия
Российскую 1С:ERP используют 20 + странах

2020

Первый проект 1С:ERP WE в Испании

2021

1С:ERP WE бета-версия с английским кодом

30.12.2021

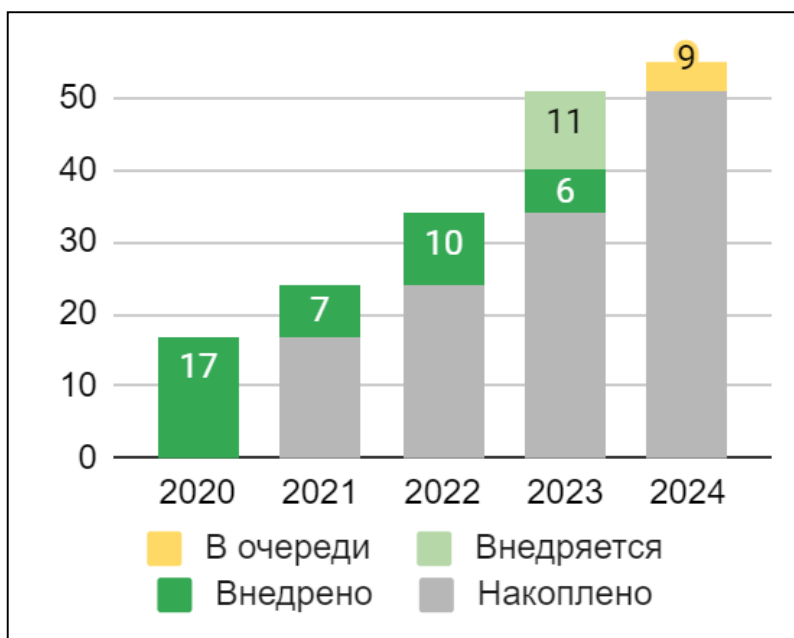
**Выпуск финальной версии
1С:ERP World Edition**



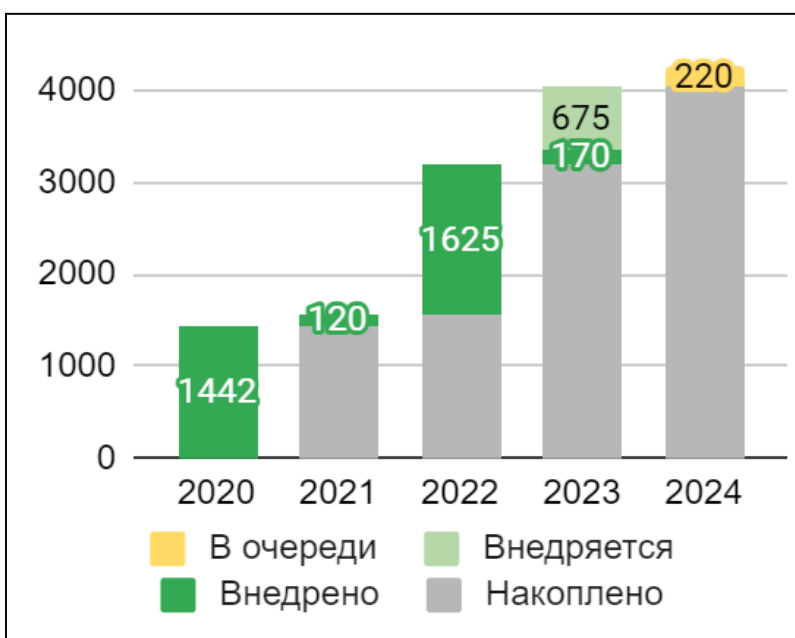


Международные рынки – проекты 1С:ERP WE

Количество внедрений



Количество пользователей





Международные рынки

2018

С помощью «1С:ERP» организовано управление производством 6000+ наименований продукции. Автоматизирован главный распределительный центр (до 700 млн. единиц хранения более 25 тыс. наименований), обслуживающий поставки в 40 стран мира

2022-2024

Тиражирование 1С:ERP WE на зарубежные подразделения



Партнер: Т1
Фото (С) Фаберлик



Международное внедрение
#1 CERP на заводе Соса-кола



Развитие 1С:ERP в цифрах ...

4 подредакции

36 релизов

408 сборок

из проекта разработки ERP автоматически выпускается

5 конфигураций с русским кодом

2 с английским

Реализовали **4616** идей и пожеланий, выполнив

1902 отдельных проектов доработки

1С:ERP – это **12 270 058** строк кода

Автотесты 1С:ERP это **586** машино-часов ежедневно





16.06.2016 1000 организаций стали пользователями 1С:ERP

1000-й

Компания «Много мебели» (г. Саратов) производит и реализует мягкую и корпусную мебель, она является крупнейшим российским производителем качественных диванов и диван-кроватьей. Компания использует свою собственную логистическую сеть для оперативной доставки продукции, которая представлена в более чем 1000 салонах в 300 городах России.



Ефименко Александр
Генеральный директор компании
«Много мебели»

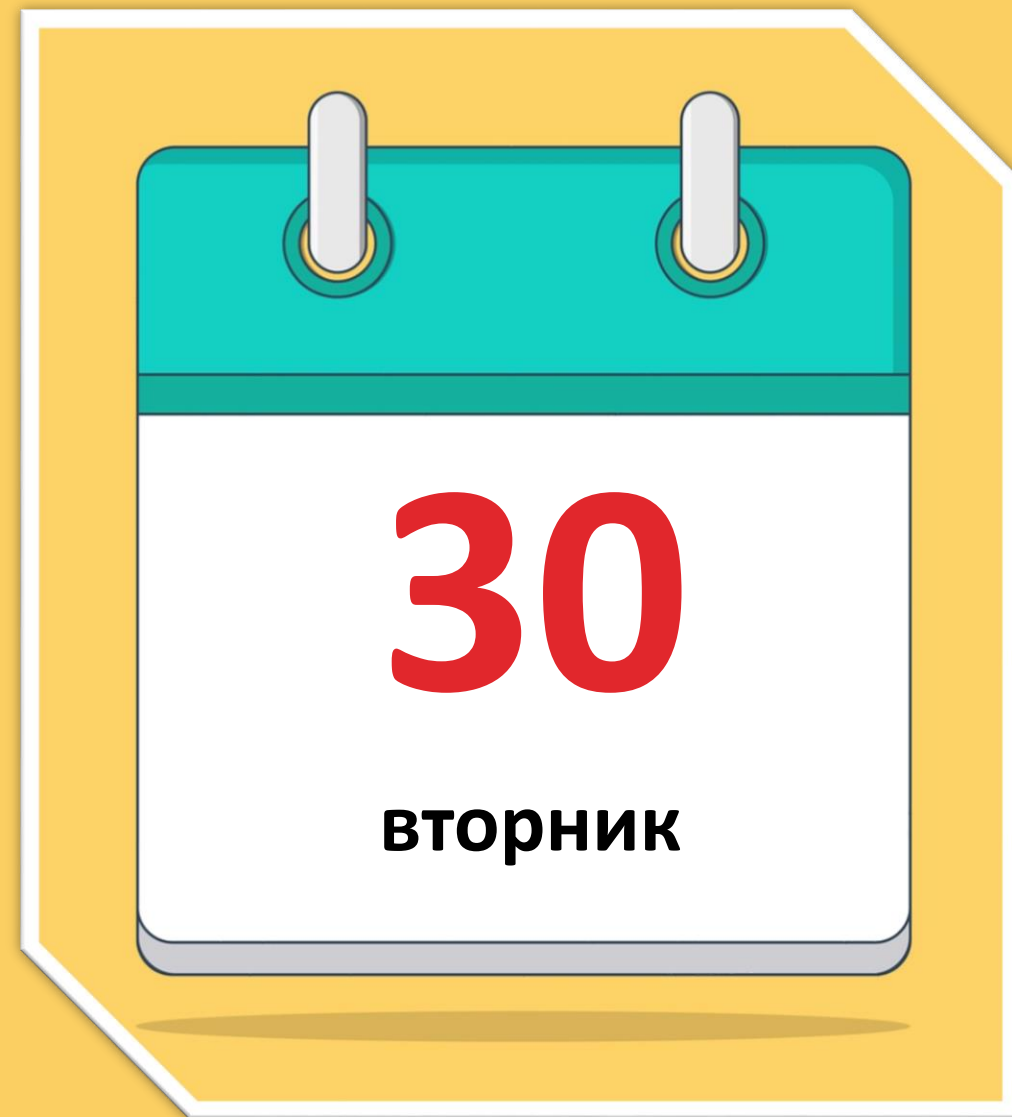
«На рынке на сегодняшний день представлено много готовых решений ERP класса, однако, в условиях здоровой конкуренции, 1С:ERP предлагает оптимальное решение по сочетанию функционала и стоимости»



Сколько же пользователей 1С:ERP сейчас?

8508

организаций - пользователей





Версии длительной поддержки 1С:ERP

2019

редакция 2.5

Апрель 2022

2.5.8



Развитие функциональности

Апрель 2023

2.5.12

2.5.13

2.5.13+

Поддержка законодательства

Апрель 2024

2.5.XX

1 год поддержка версии





Направления эволюционного развития



Поддержка законодательства



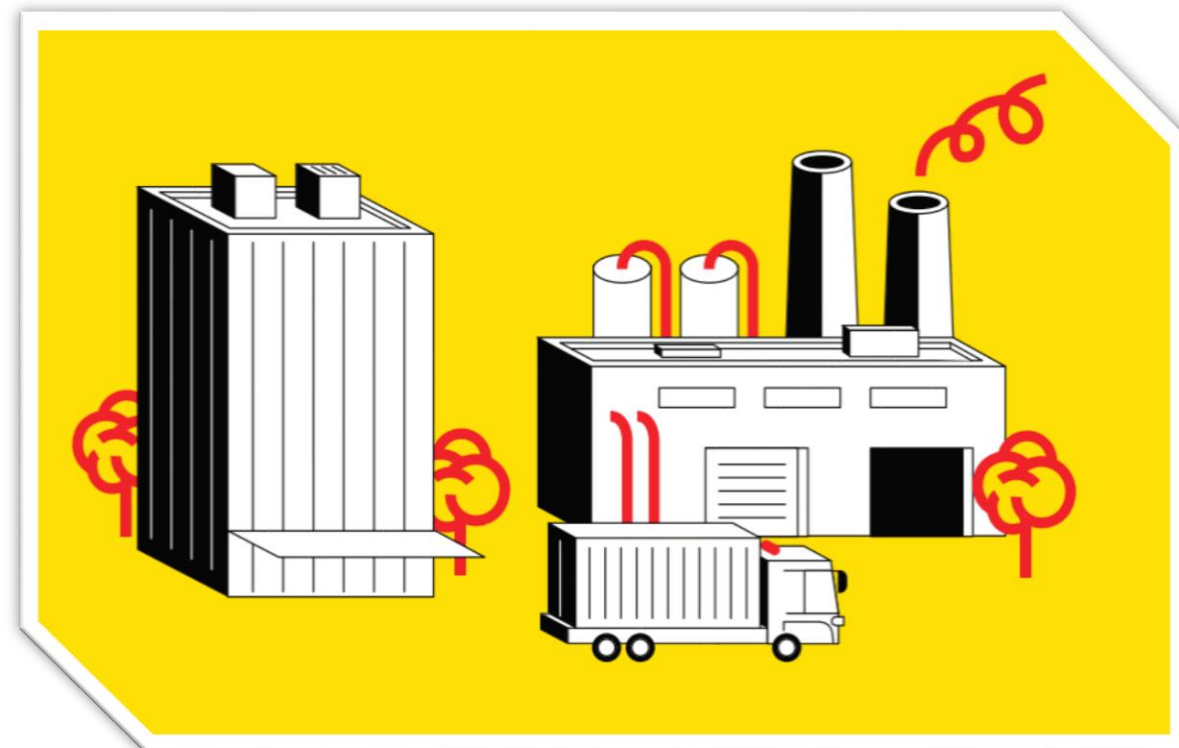
Функциональность по требованиям корпоративных клиентов



Оптимизация производительности









Повышение качества





Направления развития производства

-  **Инструменты интеграции с внешними PDM, PLM системами**
-  **Контроль качества: входной контроль, контроль в производстве**
-  **Развитие объемно-календарного планирования**
-  **Развитие динамического планирования**
-  **Упрощение учета**
-  **Повышение производительности**



Цели

Корректный импорт производственной НСИ из внешних систем с учетом требований 1С:ERP

Быстрый старт – когда у предприятия есть подготовленная НСИ, но ее передача ранее была трудоемка и сопряжена с разработкой





Из внешней PDM/PLM системы выгружаются

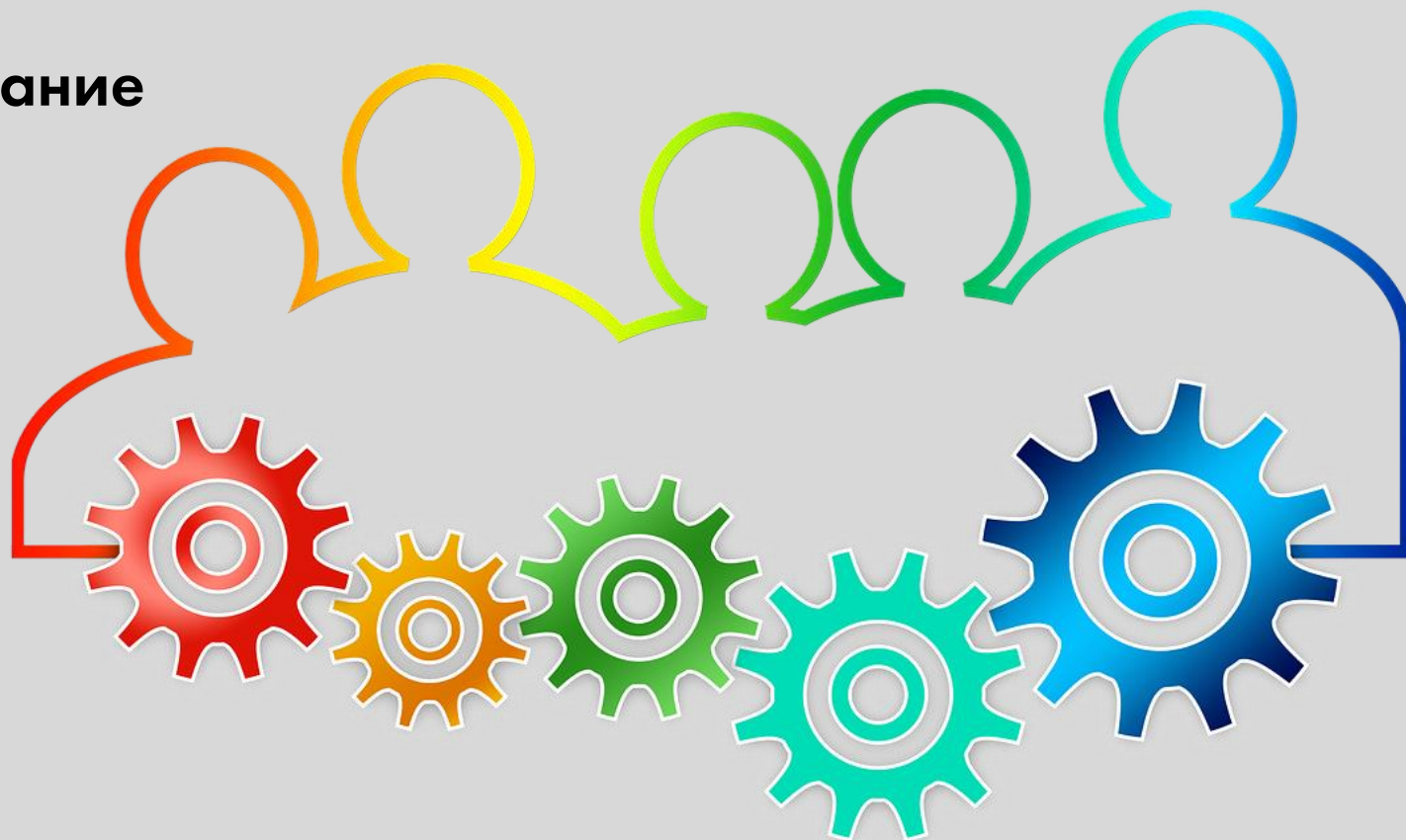
Изделия и материалы

Производственное оборудование

Составы изделий

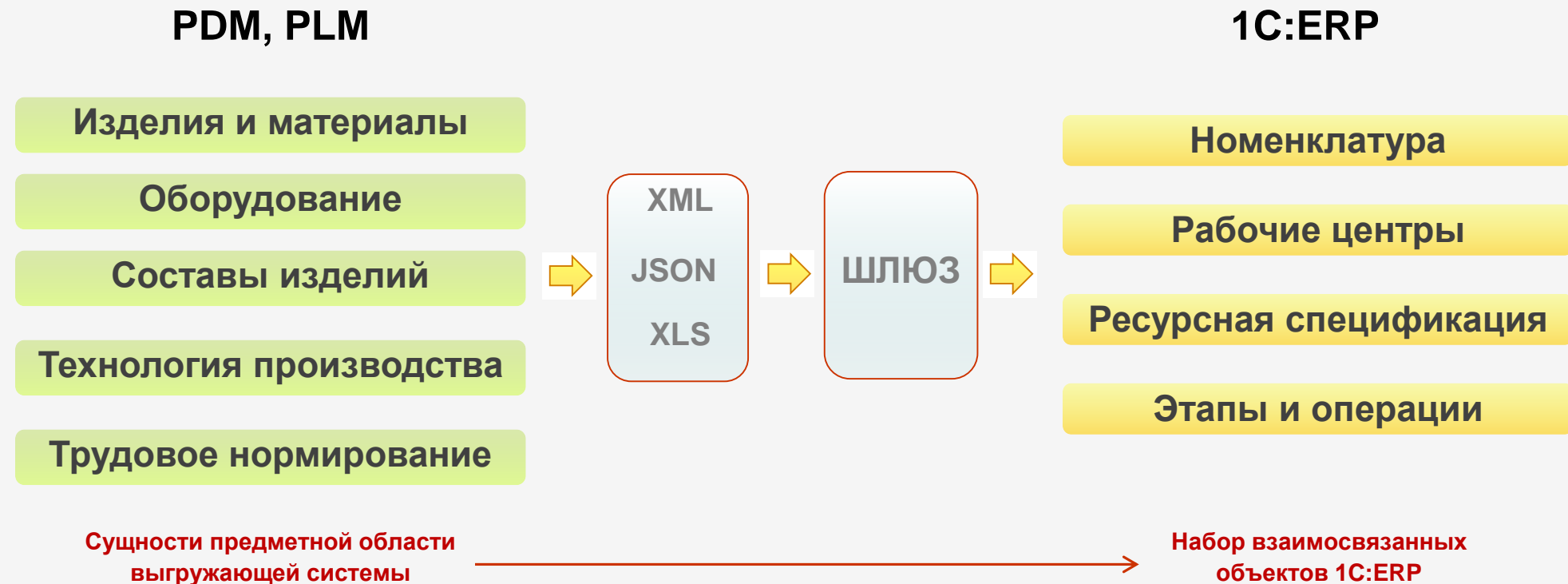
Технология производства

Трудовое нормирование





Основная цель загрузки – формирование на стороне 1С:ERP Ресурсных спецификаций с учетом требований системы









Направления развития производства

- Инструменты интеграции с внешними PDM, PLM системами
- **Контроль качества: входной контроль, контроль в производстве**
- Развитие объемно-календарного планирования
- Развитие динамического планирования
- Упрощение учета
- Повышение производительности

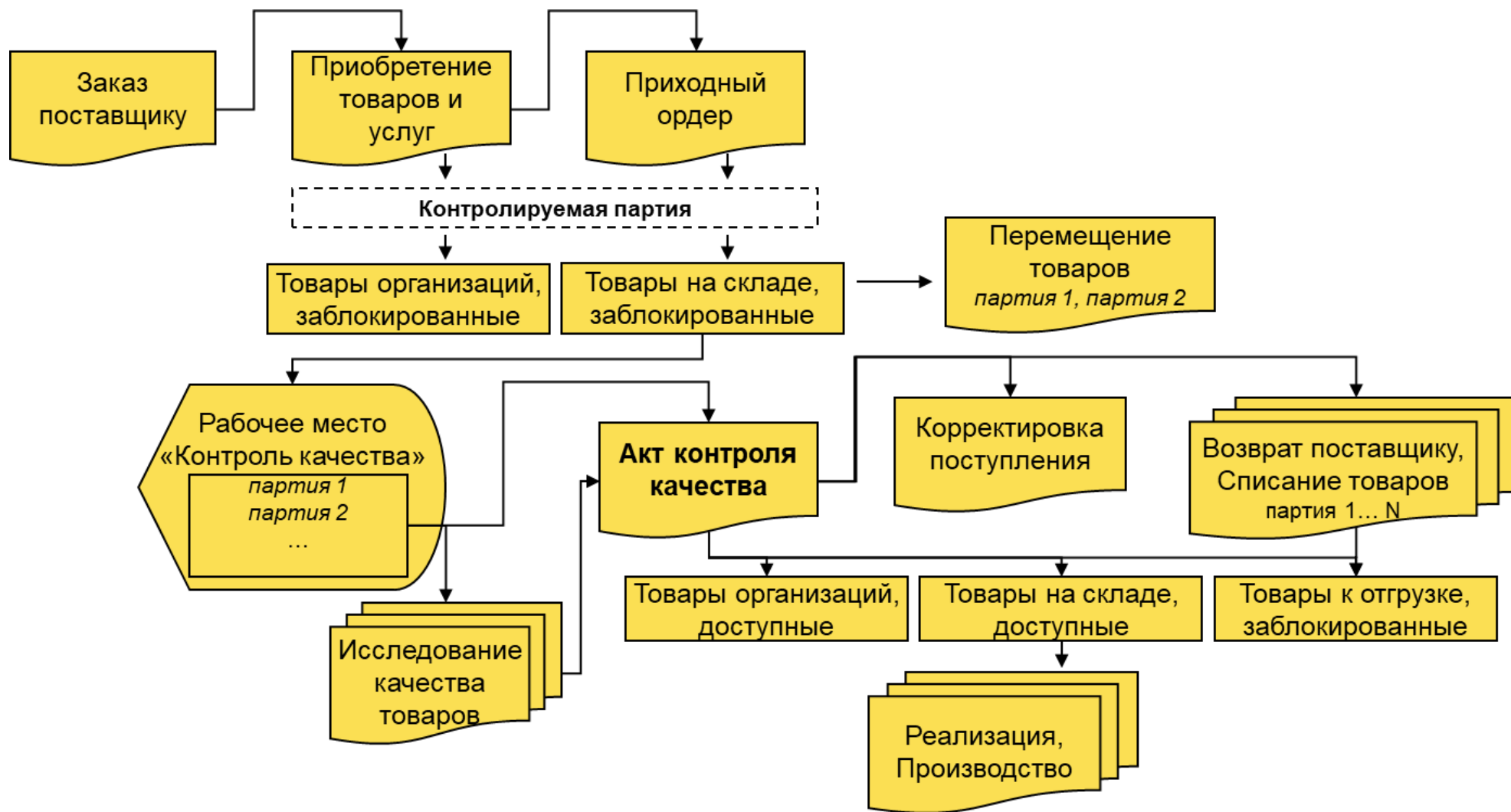


Виды контроля

-  В производстве – контроль выполнения операций
-  Выходной – контроль выпускаемых из производства изделий
-  Входной – контроль поступивших на склад товаров
-  На складе – контроль хранящихся на складе товаров (периодический)



Общая схема документооборота



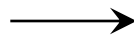
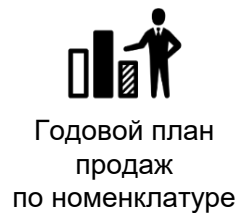
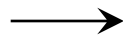
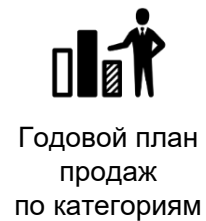


Направления развития производства

- Инструменты интеграции с внешними PDM, PLM системами
- Контроль качества: входной контроль, контроль в производстве
- Развитие объемно-календарного планирования**
- Развитие динамического планирования**
- Упрощение учета
- Повышение производительности



Пример процесса планирования



«Черновой» план производства

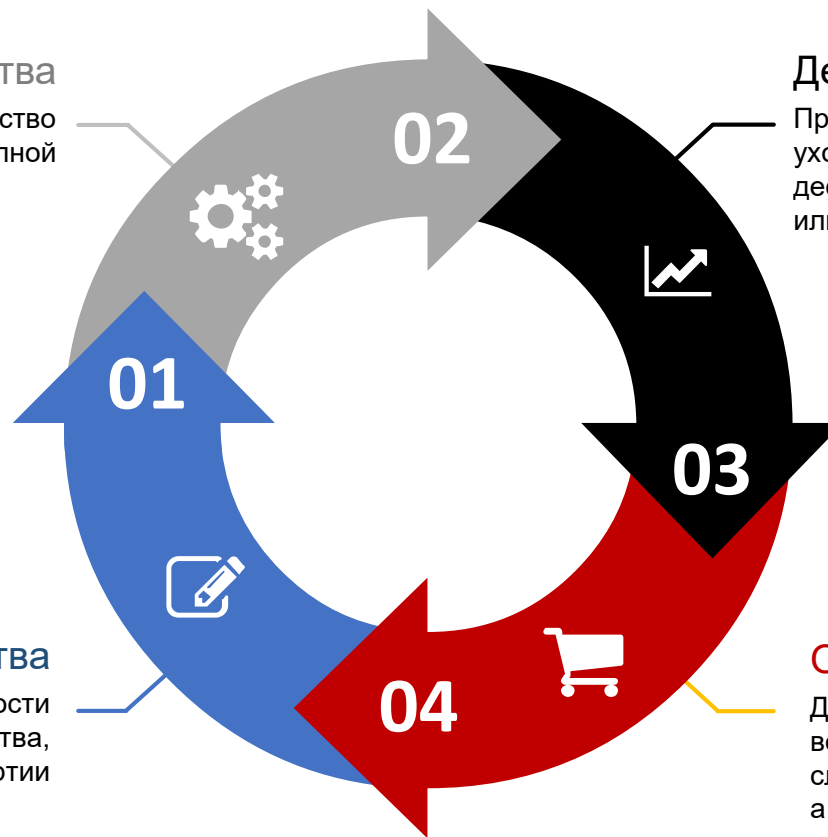


Итеративный пересчет



Планы производства и закупок

Мощности производства
Суммарная нагрузка на производство должна быть не выше доступной



План производства
На основе входящей потребности формируем планы производства, укрупняем партии

Дефицит запасов

Прогнозные остатки не должны уходить в «минус». Если получаем дефицит – нужно увеличивать закупку или производство.

Ограничения снабжения

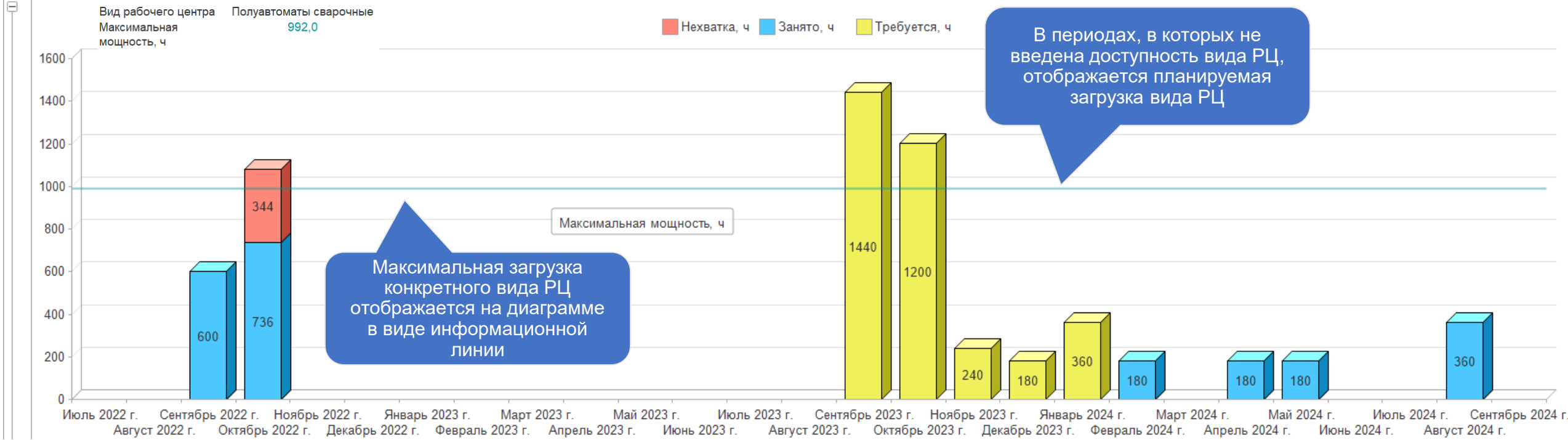
Должны быть выполнены. Не должно возникать ситуаций, когда в следующем месяце нам нужно сырье, а везти его 3 месяца

01.07.2023 - 30.09.2024 Выводить время: в часах Вид рабочего центра: ...

Сценарий: Сценарий для планов производства

Сформировать Настройки... [Иконки: печать, поиск, сортировка, экспорт]

Июль 2023 г.			Август 2023 г.			Сентябрь 2023 г.			Октябрь 2023 г.			Ноябрь 2023 г.			Декабрь 2023 г.			Январь 2024 г.			
Требуется	Доступно, ч	Нехватка (избыток), %	Требуется	Доступно, ч	Нехватка (избыток), %	Требуется	Доступно, ч	Нехватка (избыток), %	Требуется	Доступно, ч	Нехватка (избыток), %	Требуется	Доступно, ч	Нехватка (избыток), %	Требуется	Доступно, ч	Нехватка (избыток), %	Требуется	Доступно, ч	Нехватка (избыток), %	
						180			360												
						120			240												
						60			120												
			480	108,0	344,44	500	96,0	420,83	240	120,0	100,00	60	96,0	-37,50	120	108,0	11,11	60			
			480	108,0	344,44	460	96,0	379,17	160	120,0	33,33	60	96,0	-37,50	120	108,0	11,11	60			
						40			80												
			360			270						45			90			45			
			240			180						30			60			30			
			120			90						15			30			15			
			480	528,0	-9,09	360	336,0	7,14		60		120			60			60			
			480	528,0	-9,09	360	336,0	7,14		60		120			60			60			
						1 440			1 200			240			180			360			
						1 440			1 200			240			180			360			
									110			495	840,0	-41,07	650	880,0	-26,14	385	920,0	-58,1	
									110			495	840,0	-41,07	650	880,0	-26,14	385	920,0	-58,1	



★ Распределение загрузки видов рабочих центров

Шаг 2 из 3. Распределение загрузки

Период с: 01.05.2023 по: 02.07.2023 Вид рабочего центра Только перегруженные

Поиск (Ctrl+F)

Вид рабочего центра	01.05 - 07.05		08.05 - 14.05		15.05 - 21.05		22.05 - 28.05		29.05 - 04.06		05.06 - 11.06		12.06 - 18.06		19.06 - 25.06		26.06 - 02.07		Итого		
	Загрузка, ч	Доступно, ч	Загрузка, ч	Доступно, ч	Загрузка, ч	Доступно, ч	Загрузка, ч	Доступно, ч	Загрузка, ч	Доступно, ч	Загрузка, ч	Доступно, ч	Загрузка, ч	Доступно, ч	Загрузка, ч	Доступно, ч	Загрузка, ч	Доступно, ч	Загрузка, ч	Доступно, ч	
ВидРЦ3									6,667		3,333					3,333				13,333	
ВидРЦ2							8,889		92,778	48,000			24,000			35,000				136,667	72,000
ВидРЦ1					12,000		79,250		476,667	87,000	133,333	160,000	30,000	128,000						731,250	375,000

Оборудование перегружено в интервале

Перепланирование с распределением загрузки в автоматическом режиме

Номенклатура Назначение

Поиск (Ctrl+F)

Номенклатура, Характеристика	Ед. изм.	Назначение	15.05 - 21.05			22.05 - 28.05			29.05 - 04.06			05.06 - 11.06			12.06 - 18.06							
			Количество	Загрузка, ч	Дефицит, ч	Количество	Загрузка, ч	Дефицит, ч	Количество	Загрузка, ч	Дефицит, ч	Количество	Загрузка, ч	Дефицит, ч	Количество	Загрузка, ч	Дефицит, ч					
ГП1	шт	Клиент1, 00УП-9, 12.10....									210,000	123,000	5,000									
ГП4	шт											266,667	389,667	10,000	133,333							
Полуфабрикат1	шт			12,000	12,000	2,000	78,000	78,000	13,000												30,000	
ГП3, X1	шт							1,250	79,250	10,000												






Изделия, выпускаемые на выбранном оборудовании в интервале

Дефицит оборудования в интервале

Итого							12 из 0 ч.		79,25 из 0 ч.		476,667 из 87 ч.		133,333 из 160 ч.							30 из 128 ч.	
-------	--	--	--	--	--	--	------------	--	---------------	--	------------------	--	-------------------	--	--	--	--	--	--	--------------	--



График для динамической структуры

-  Упрощение НСИ для планирования. Планирование по технологии «Как есть». Ключевые РЦ выявляются автоматически.
-  Повышение точности расчета, исполнимости графика. Планирование до РЦ, формирование расписания в перегруженных интервалах. Поддержка РЦ с параллельной загрузкой. Учет переналадок.
-  Инструменты оптимизации графика, сокращения НЗП
-  Сменный график
-  Планировщик и новые отчеты

- Главное
- Бюджетирование и планирование
- CRM и маркетинг
- Продажи
- Закупки
- Склад и доставка
- Производство
- Казначейство
- Финансовый результат и контроллинг
- Внеоборотные активы
- Регламентированный учет
- Международный финансовый учет
- НСИ и администрирование

График производства

Подразделение: Рабочие центры:

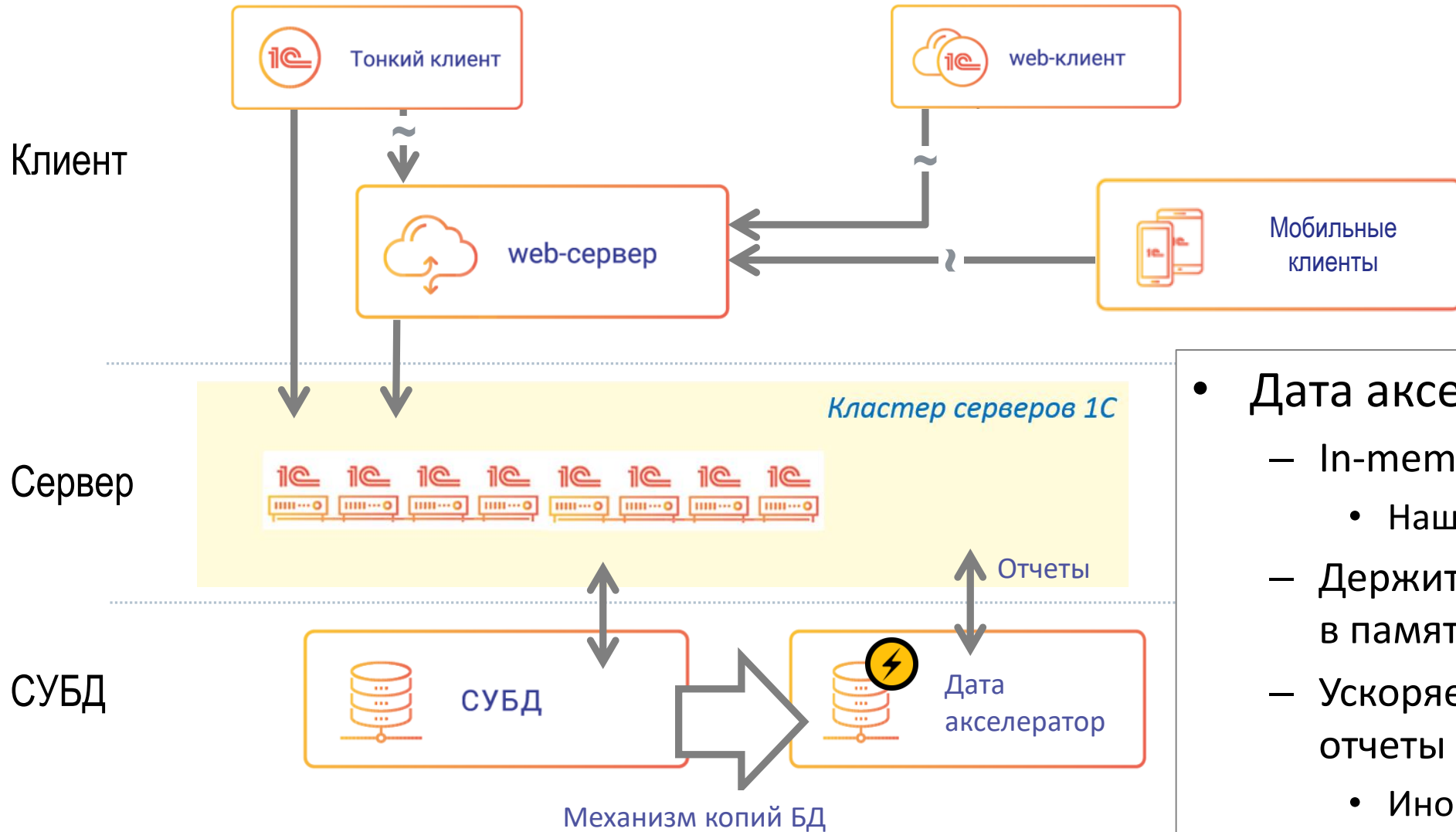
Дата	Время	Металлорежущие станки	Сварочное оборудование	Токарно-фрезерные станки	Горизонтально-фрезерный станок 1	Горизонтально-фрезерный станок 2	Литьевая форма №1	Литьевая форма №2	Машина плазменной резки Easyhterm 1
Пт 29 сент.	00:00	10.23.1, Опер 1	1.11.2, Пр-во 915	1.14.2, Пр-во 226	1.4.1, Пр-во 287	1.7.1, Пр-во 939	1.9.3, Пр-во 648	2.11.1, Пр-во 4	2.18.2, Пр-во 971
	04:00	10.23.2, Опер 1	10.23.1, Опер 2	1.14.3, Пр-во 49	1.4.1, Пр-во 371	1.7.2, Пр-во 569	10.1.1, Пр-во 177	2.11.2, Пр-во 5	2.18.3, Пр-во 841
	08:00	10.25.1, Опер 1	1.11.3, Пр-во 857	10.23.1, Опер 3	1.4.2, Пр-во 778	1.7.3, Пр-во 63	10.1.2, Пр-во 7	2.12.1, Пр-во 3	2.18.4, Пр-во 756
	12:00	10.25.2, Опер 1	10.23.2, Опер 2	1.2.1, Пр-во 830	1.4.3, Пр-во 752	1.8.1, Пр-во 728	11.1.1, Пр-во 5	2.13.1, Пр-во 4	2.19.1, Пр-во 354
	16:00	10.6.1, Опер 1	10.25.1, Опер 2	10.23.2, Опер 3	10.23.1, Опер 4	1.8.2, Пр-во 416	12.1.1, Пр-во 930	2.14.1, Пр-во 279	2.19.2, Пр-во 719
	20:00	1.1.1, Пр-во 494	10.25.2, Опер 2	10.25.1, Опер 3	10.23.2, Опер 4	10.23.1, Опер 5	2.1.1, Пр-во 970	2.14.2, Пр-во 870	2.19.3, Пр-во 673
Сб 30 сент.	00:00	1.1.1, Пр-во 977	10.6.1, Опер 2	10.25.2, Опер 3	10.25.1, Опер 4	10.23.2, Опер 5	2.1.1, Пр-во 400	2.14.3, Пр-во 100	2.2.1, Пр-во 499
	04:00	1.1.1, Пр-во 388	1.12.1, Пр-во 781	10.6.1, Опер 3	10.25.2, Опер 4	10.25.1, Опер 5	2.1.1, Пр-во 200	2.14.4, Пр-во 700	2.2.1, Пр-во 726
	08:00	1.1.2, Пр-во 346	1.12.2, Пр-во 249	1.2.1, Пр-во 186	10.6.1, Опер 4	10.25.2, Опер 5	2.1.1, Пр-во 300	2.15.1, Пр-во 431	2.2.2, Пр-во 51
	12:00	1.1.3, Пр-во 487	1.12.3, Пр-во 374	1.2.2, Пр-во 975	1.5.1, Пр-во 165	10.6.1, Опер 5	2.1.2, Пр-во 977	2.15.2, Пр-во 200	2.2.3, Пр-во 464
	16:00	1.10.1, Пр-во 89	1.13.1, Пр-во 982	1.2.3, Пр-во 621	1.5.2, Пр-во 447	1.8.3, Пр-во 237	2.10.1, Пр-во 177	2.15.3, Пр-во 600	2.2.4, Пр-во 427
	20:00	1.10.2, Пр-во 96	1.13.2, Пр-во 495	1.3.1, Пр-во 748	1.5.3, Пр-во 836	1.9.1, Пр-во 130	2.10.2, Пр-во 700	2.16.1, Пр-во 700	2.20.1, Пр-во 432
		1.10.3, Пр-во 41	1.13.3, Пр-во 231	1.3.1, Пр-во 199	1.6.1, Пр-во 538	1.9.2, Пр-во 781	2.10.3, Пр-во 800	2.17.1, Пр-во 200	2.21.1, Пр-во 403
		1.11.1, Пр-во 668	1.14.1, Пр-во 581	1.3.2, Пр-во 359	1.6.2, Пр-во 368		2.10.4, Пр-во 200	2.18.1, Пр-во 200	2.22.1, Пр-во 474

> Смежные этапы (операции)

Этап, операция	Период	Рабочий центр	Вариант наг
⊕ 10.23.1, Пр-во 851	Пт 00:00-23:00		
⊖ 10.23.2, Пр-во 291	Пт 03:14-02:11		
Пилоотрезная	Пт 03:14-07:15	Ленточнопильная маши...	Наладка 10
Токарная	Пт 10:38-13:29	Токарный станок 1	Наладка 9
Зубофрезерная	Пт 13:39-17:19	Горизонтально-фрезерн...	Наладка 12
Шлифовальная	Пт 17:27-21:35	Шлифовальный станок	Наладка 12
Покрытие	Пт 23:00-02:11	Стол рабочий № 1	Наладка 7
⊕ 10.25.1, Пр-во 97	Пт 07:15-05:36		
⊖ 10.25.2, Пр-во 457	Пт 10:42-09:36		
Пилоотрезная	Пт 10:42-13:47	Ленточнопильная маши...	Наладка 10
Токарная	Пт 16:39-19:59	Токарный станок 1	Наладка 9
Зубофрезерная	Пт 20:41-00:47	Горизонтально-фрезерн...	Наладка 8
Шлифовальная	Сб 01:13-04:12	Шлифовальный станок	Наладка 12
Покрытие	Сб 05:36-09:36	Стол рабочий № 1	Наладка 7
⊕ 10.6.1, Пр-во 471	Пт 13:47-13:42		
1.1.1, Пр-во 494	Пт 17:03-20:54	Металлорежущие станки	Наладка 10
1.1.1, Пр-во 977	Пт 20:54-00:11	Металлорежущие станки	Наладка 10
1.1.1, Пр-во 388	Сб 00:11-04:18	Металлорежущие станки	Наладка 7
1.1.2, Пр-во 346	Сб 04:18-08:10	Металлорежущие станки	Наладка 7
1.1.3, Пр-во 487	Сб 08:10-11:15	Металлорежущие станки	Наладка 7
1.10.1, Пр-во 89	Сб 11:15-14:31	Металлорежущие станки	Наладка 4
1.10.2, Пр-во 696	Сб 14:31-17:46	Металлорежущие станки	Наладка 4
1.10.3, Пр-во 841	Сб 17:46-21:16	Металлорежущие станки	Наладка 4
1.11.1, Пр-во 668	Сб 21:16-00:09	Металлорежущие станки	Наладка 4



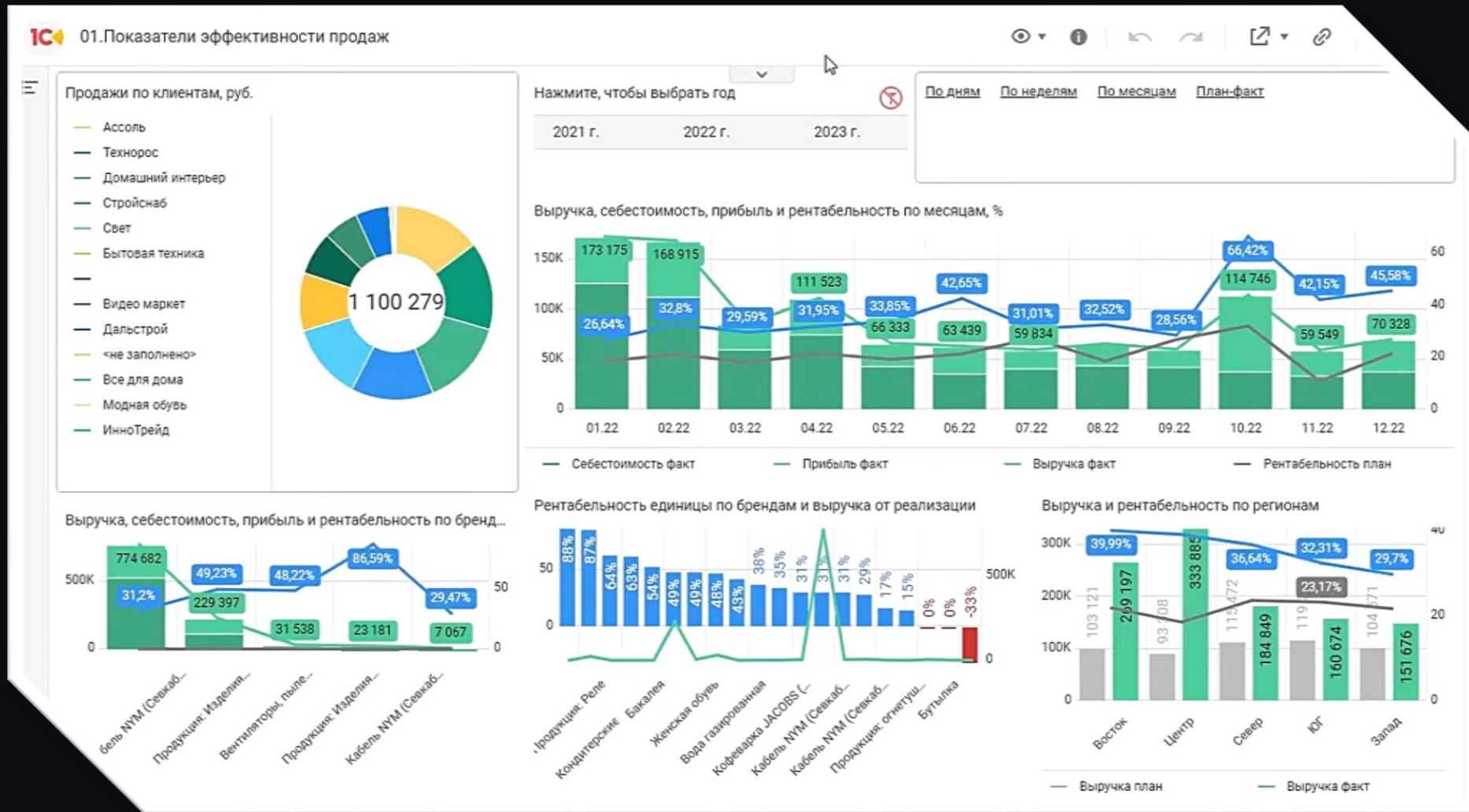
Дата акселератор



- Дата акселератор
 - In-memory СУБД
 - Нашей разработки
 - Держит все данные в памяти
 - Ускоряет аналитические отчеты
 - Иногда на порядки



Встроенные средства бизнес-аналитики





1С:ERP

КОМПЛЕКСНАЯ ЦИФРОВАЯ
СИСТЕМА И АВТОМАТИЗАЦИЯ
КОНВЕЙЕРНОГО ПРОИЗВОДСТВА
НА АВТОЗАВОДЕ "УРАЛ"



Проект комплексной автоматизации на базе "1С:ERP" объединил в едином цифровом решении процессы управления заводом начиная от годового, месячного планирования и формирования закладки на конвейере, до выполнения учетных операций и заканчивая бухгалтерским учетом и отчетностью. В результате создана информационная платформа для развития предприятия на годы вперед.



ПЕРЕВОД БУХГАЛТЕРСКОГО И НАЛОГОВОГО УЧЕТА С ЗАРУБЕЖНОЙ СИСТЕМЫ НА "1С:ERP" В НЕФТЯНОЙ КОМПАНИИ ПАО "ТАТНЕФТЬ"



В 2019 году в рамках реализации стратегии развития информационных систем "Татнефть" инициировала программу проектов по переводу текущей функциональности с зарубежной платформы на российские программные продукты, которые охватывают процессы по ведению бухгалтерского и налогового учета, кадрового учет, управлению финансами, закупками, договорами. Для ведения бухгалтерского и налогового учета выбрана конфигурация "1С:ERP" - комплексное прикладное решение, охватывающая основные контуры управления и учета на производственном предприятии...

Московский автомобильный завод Москвич

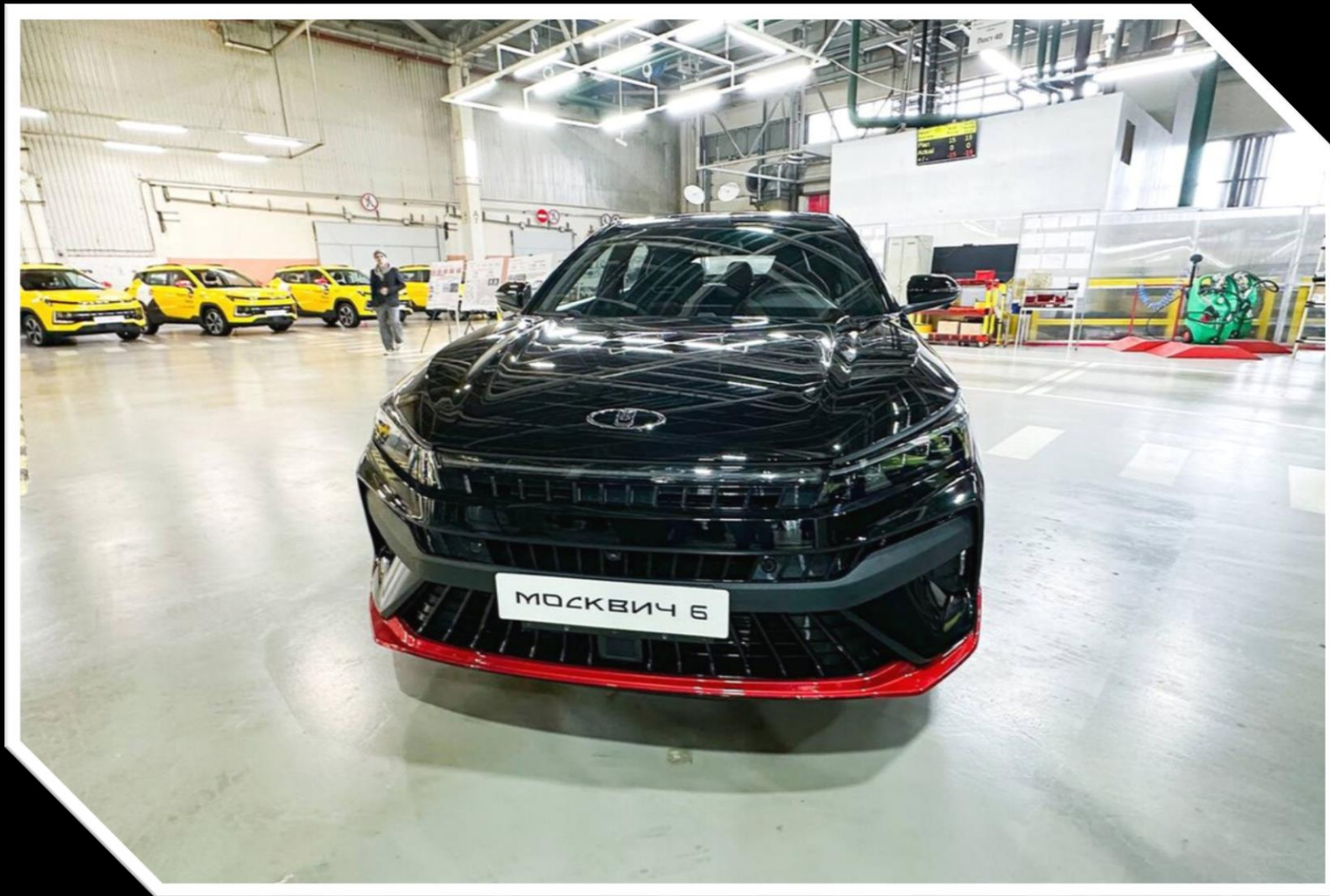


Фото (с) официальный сайт компании

СарыаркаАвтоПром



Автомобильный завод Allur по праву считается флагманом казахстанского автомобилестроения. Это единственное предприятие в стране, где производят все виды автотранспортных средств. Портфель завода включает в себя бренды: JAC, Chevrolet, Kia, LADA, Jetour.



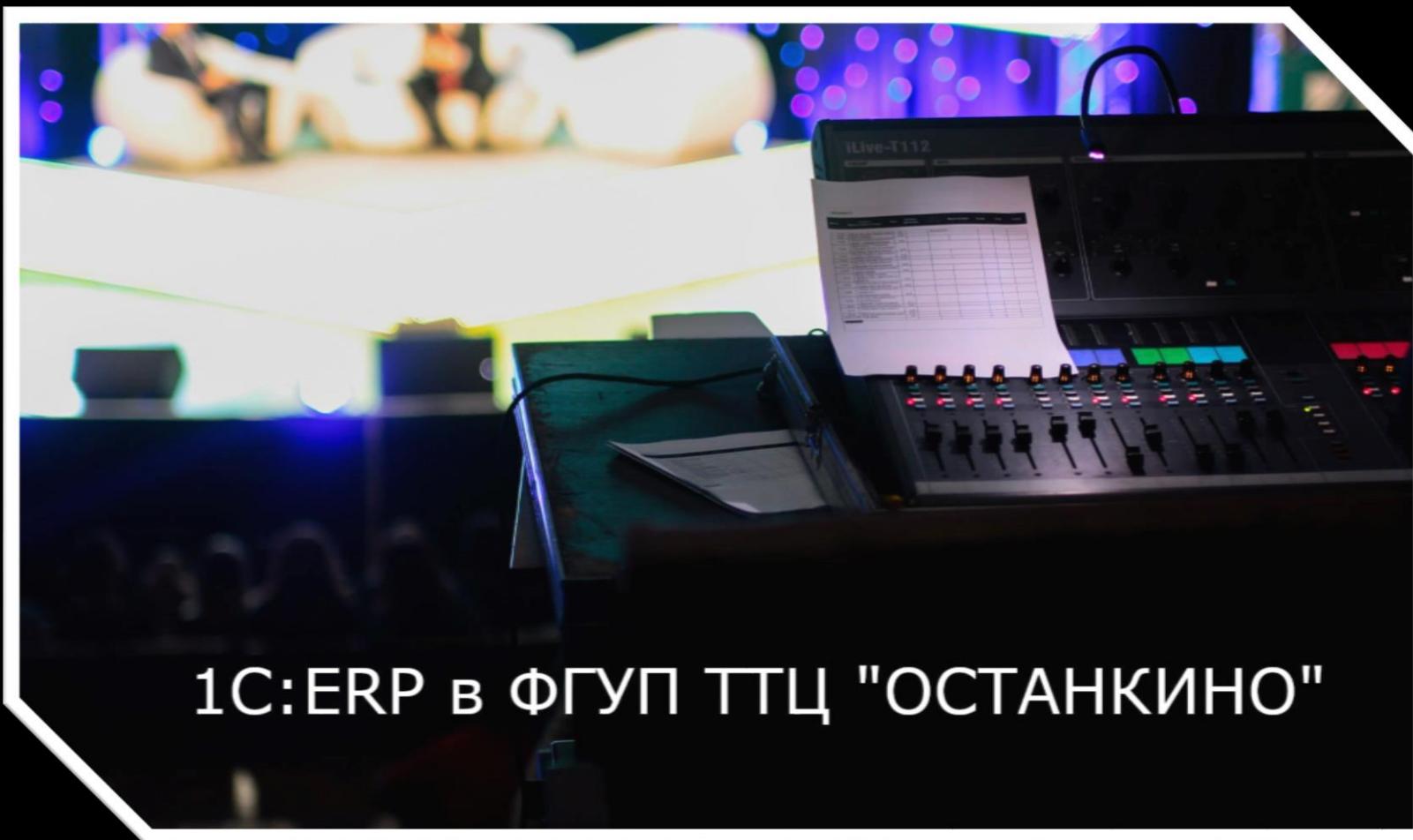
Фото (с) официальный сайт компании



Ирбитский мотоциклетный завод



Фото (с) официальный сайт компании



1С:ERP в ФГУП ТТЦ "ОСТАНКИНО"



В ходе проведённого анализа было установлено, что дорабатывать историческую систему нецелесообразно, поскольку за прошедшее время часть наработок появилась в типовом решении, а часть стала неактуальна. Так же стало понятно, что актуализация описания доработок займёт существенное время.



1С:ERP

для «Судоходная компания
Волжское пароходство»



До начала проекта в компании АО "Судоходная компания "Волжское пароходство" начался процесс трансформации бизнес-процессов. Для [#1CERP](#) Разработан дополнительный функционал учитывающий особенности каждого из видов флота – нефтеналивного, морского и речного сухогрузного. Разработан механизм планирования (производственная программа) в виде матрицы работы флота по рейсам и грузопотокам...

ГК Грейн Холдинг

Мельница №1 в России по мощности производства



Фото (с) официальный сайт компании





1C:ERP

для производителя минеральных удобрений



«Алмаз Удобрения» — единственный в Ставропольском крае производитель водорастворимых минеральных удобрений. Для города Лермонтов это градообразующее предприятие, где работают более 500 человек. Цели проекта: Автоматизировать в единой системе три организации «Алмаз Групп» для оперативного управления производством и продажами, обеспечить оперативное формирование гибких аналитических отчетов по каждой организации и в целом по группе, ускорить процессы планирования закупок, производства, обработки заказов клиентов, повысить контроль качества продукции и управления перемещением продукции...



Учет с ювелирной точностью в 1С:ERP

для АО "Калининградский янтарный комбинат"



Проект автоматизации не сводился к чисто технической задаче внедрения новой ИТ-системы. Он предполагал существенную консалтинговую часть по выстраиванию единых учетных процессов и процессов планирования. В первую очередь, нужно было совместно с заказчиком придумать новые процессы контроля и управления, а уже затем реализовать это в ERP-системе ...



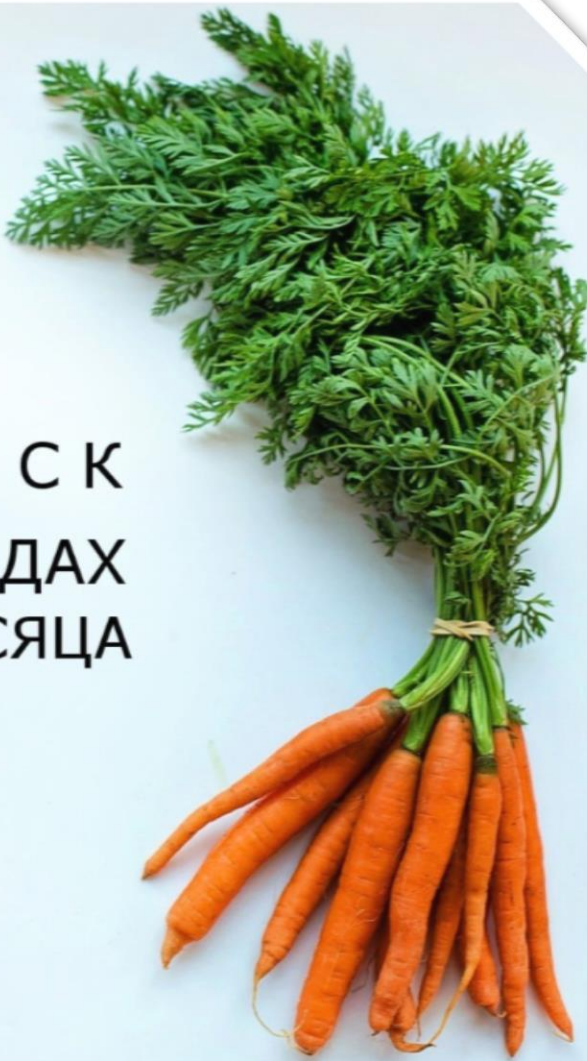
ЩЕРБИНСКИЙ
ЛИФТОСТРОИТЕЛЬНЫЙ
ЗАВОД **#1CERP**



В рамках проекта в короткий срок была проведена миграция данных и процессов регламентированного и складского учета из исторически используемых на предприятии систем на новую платформу [#1CERP](#). За 3,5 месяца были успешно выполнены работы по анализу, настройке системы, адаптации, обучению пользователей, а также переносу данных, необходимых для старта работы.



УСПЕШНЫЙ ЗАПУСК
1C:ERP НА ДВУХ ЗАВОДАХ
УДАЛЕННО ЗА ЧЕТЫРЕ МЕСЯЦА



"Белая Дача Трейдинг" — лидер российского рынка мытых резаных салатов. Директор ИТ АО "Белая дача Трейдинг" Шушарин И.А.: "Наш проект показал, что система "1C:ERP" при должной квалификации собственного персонала и специалистов подрядчика внедряется быстро и достаточно просто – проект перехода не вызывает каких либо потрясений на предприятии, всё идет штатно и предсказуемо "....

ВЦ "Раздолье"



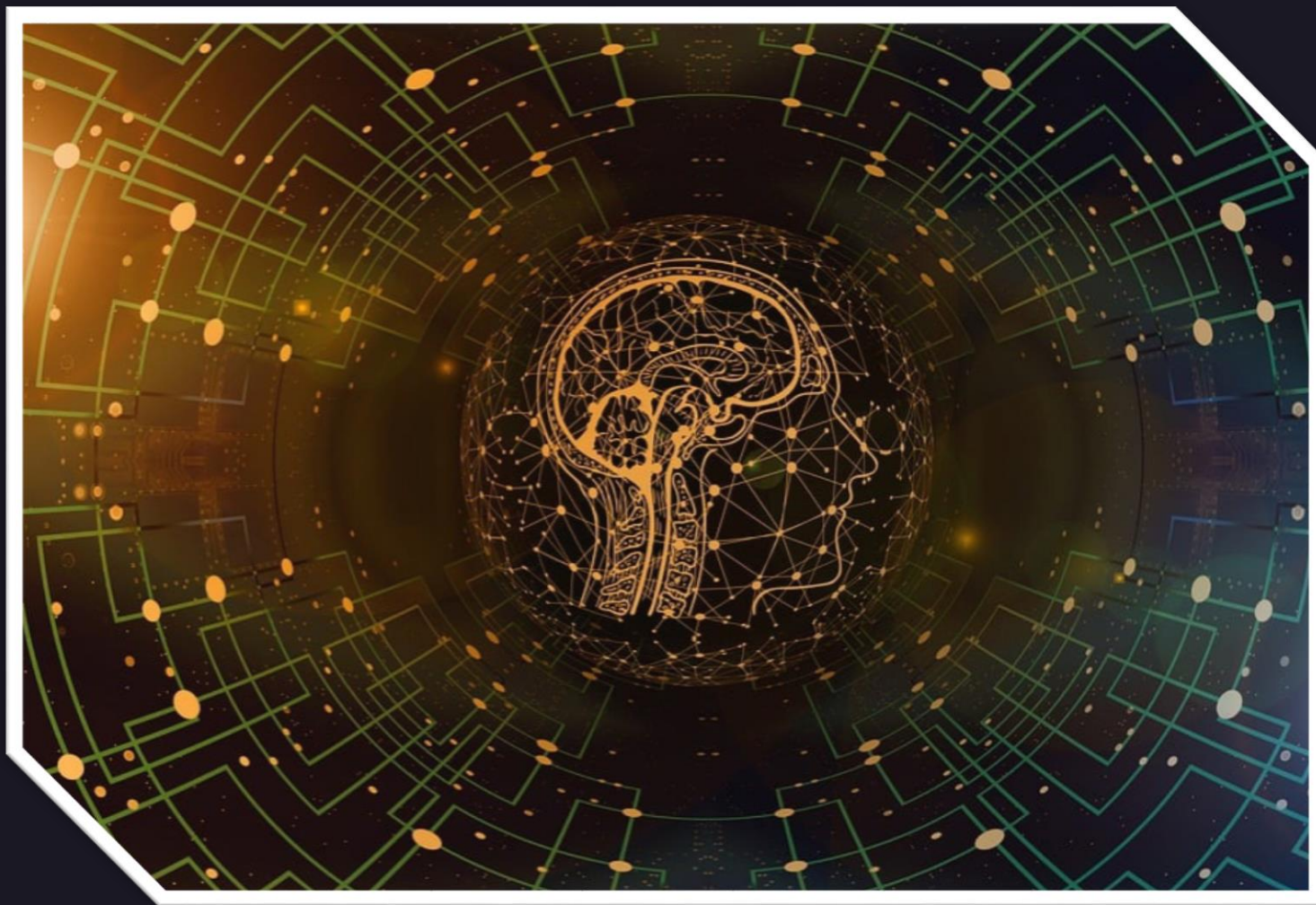


Направления эволюционного развития

Расширение применения
машинного обучения

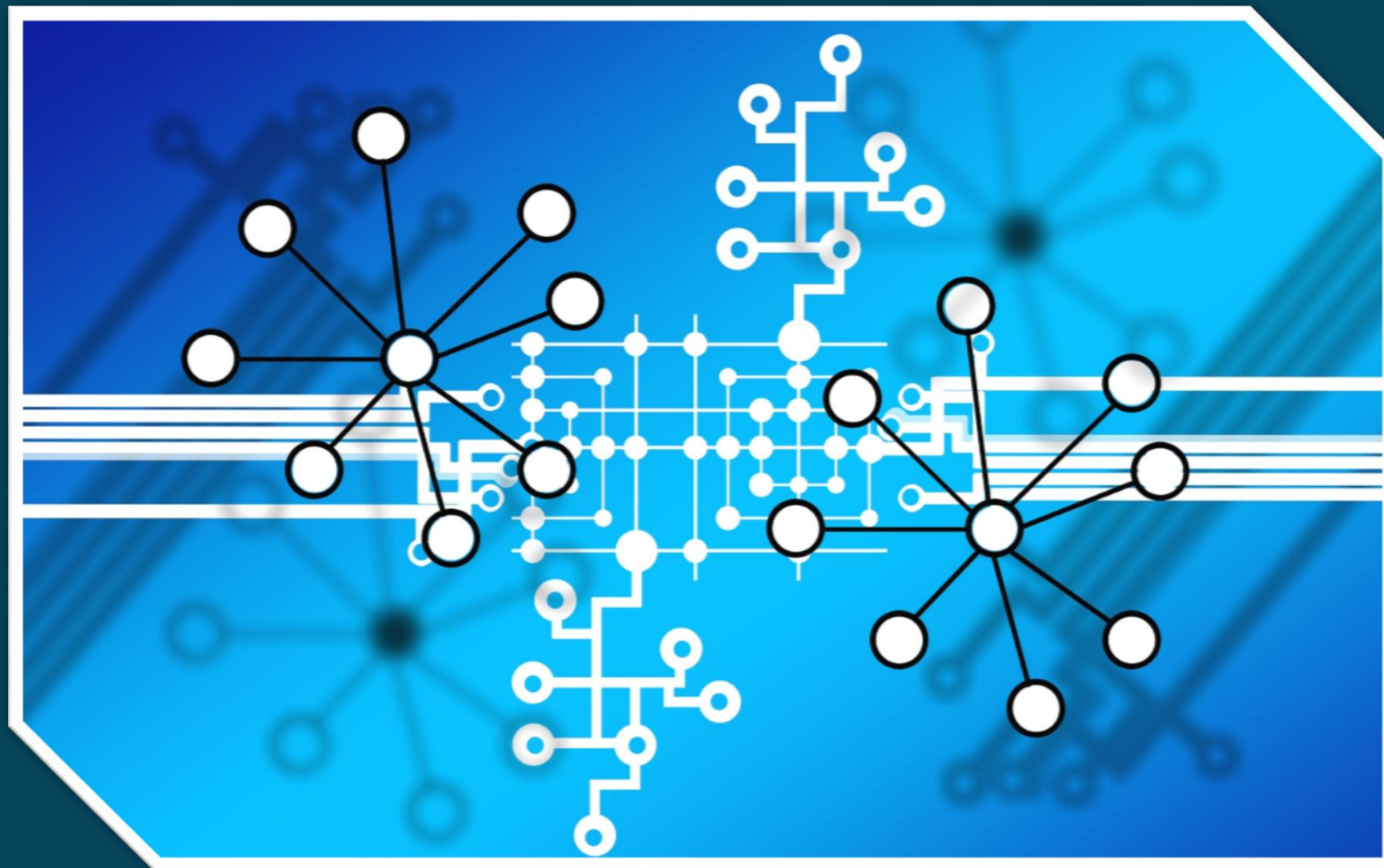
Элементы на Элементе

Развитие интеграций





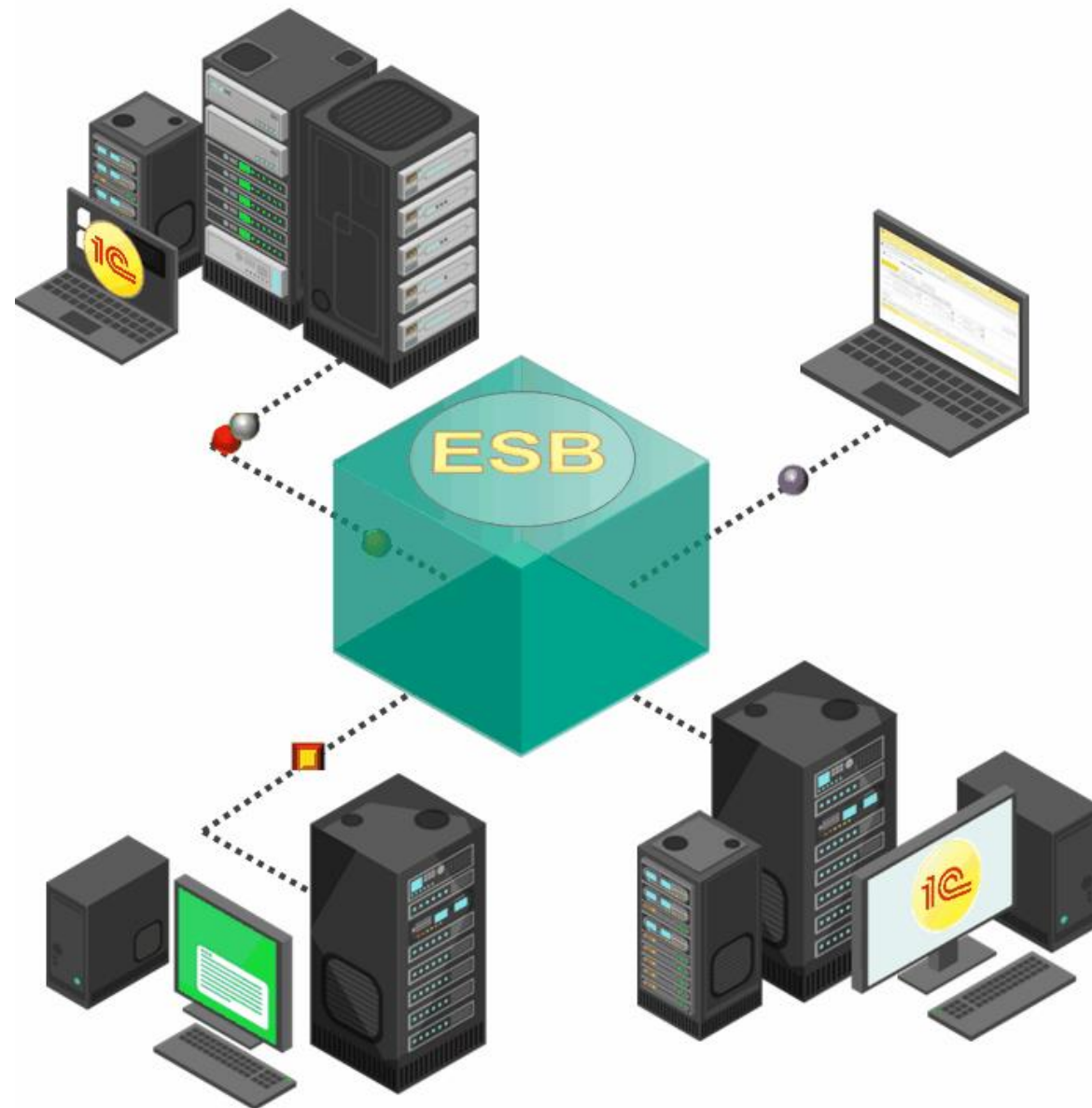
Открытость и интеграция





1С:Шина

- Продукт класса ESB (Enterprise Service Bus)
- Взаимодействие информационных систем
 - Не обязательно 1С:Предприятие
 - 1С:Предприятие прозрачно
- Передача сообщений
 - Маршрутизация
 - Трансформация
 - Гарантированная доставка
- Виды интеграции
 - Интеграция данных
 - Интеграция функциональности
- Разные интерфейсы подключения



Московский автомобильный завод Москвич

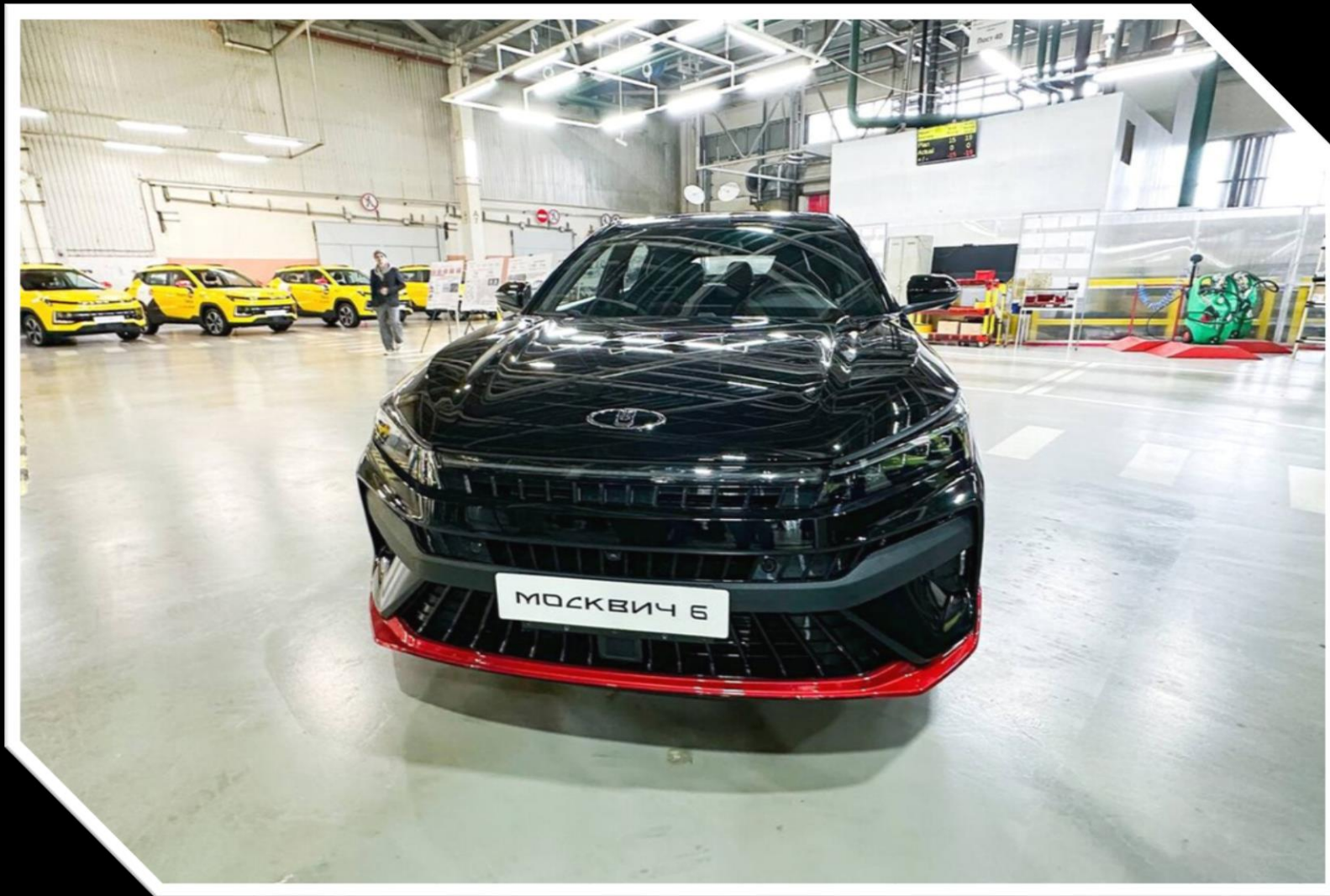
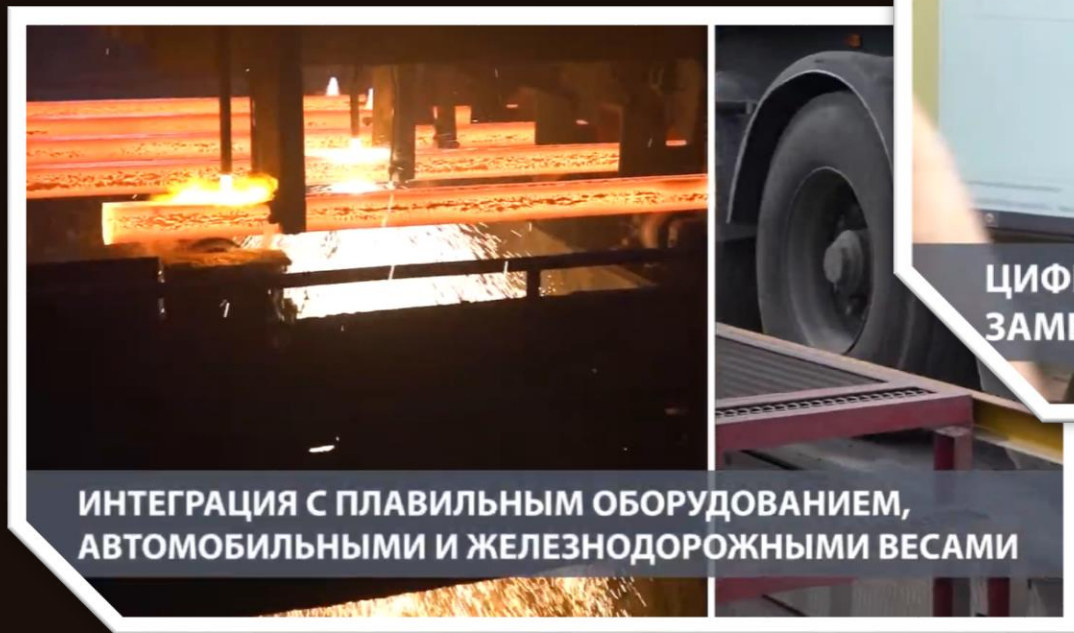
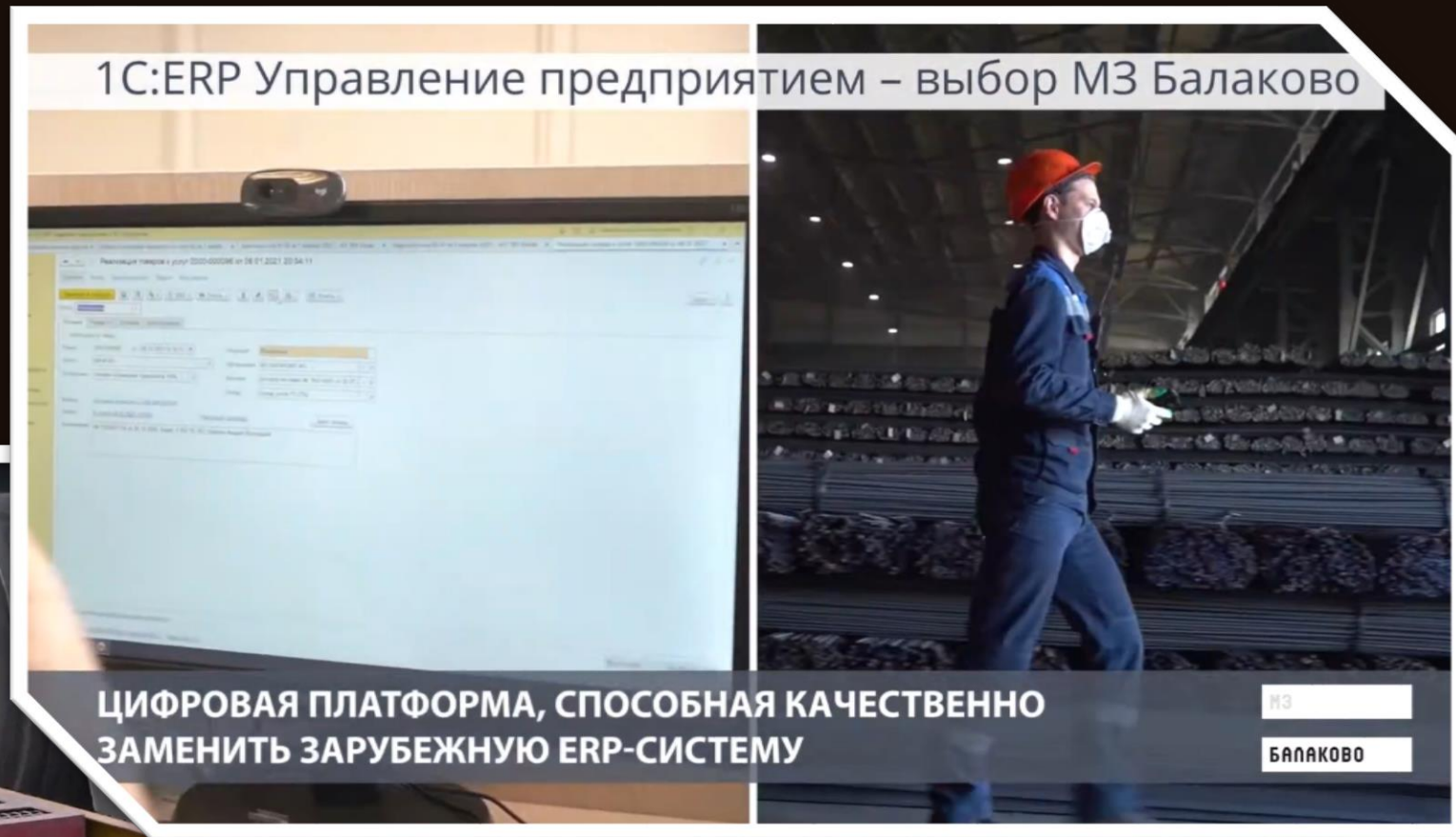
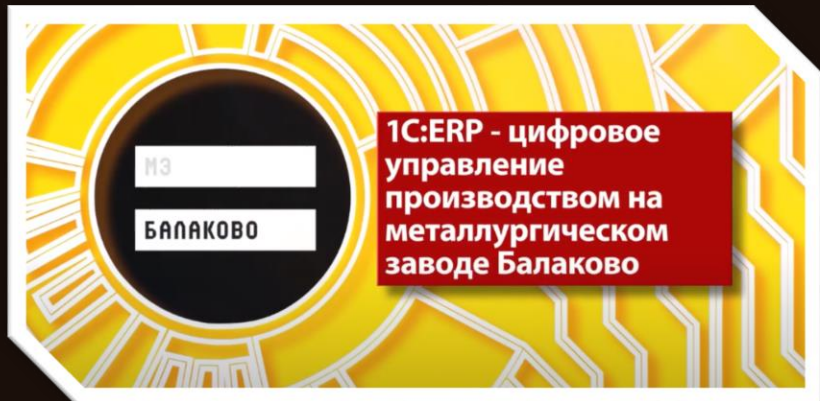


Фото (с) официальный сайт компании





**"1С:ERP Молокозавод" -
основа цифрового
производства в
"Николаевских
сыроварнях"**


1С:ERP - основа цифрового производства
в "Николаевских сыроварнях"

**АВТОМАТИЗИРОВАННАЯ СИСТЕМА УПРАВЛЕНИЯ
«ОТ ПОЛЯ ДО ПРИЛАВКА»**






**1С:ERP - инструмент
развития для
международного
автопроизводителя
«GEELY»**



**MES. Система оперативного управления
производством на платформе 1С:Предприятие**

**РЕГИСТРАЦИЯ БУДУЩЕГО АВТОМОБИЛЯ НА
ВСЕХ ЭТАПАХ ПРОИЗВОДСТВА С ПОМОЩЬЮ
РАДИОЧАСТОТНОЙ ИДЕНТИФИКАЦИИ**





Мобильные устройства





1C:ERP

Технология QR-кодирования
для учета холодильного
оборудования группы
компаний «Русский холод»



Разработка позволила создавать в мобильном приложении заявки на операции с оборудованием, а на их основании формировать типовые документы в ERP. Новые возможности улучшили контроль за деятельностью торговых представителей ГК в точках арендаторов. Работоспособная и удобная для пользователей функциональность ускорила процесс учета, передвижения и обслуживания холодильного оборудования.



ОРГАНИЗАЦИЯ УПРАВЛЕНИЯ В МЕЖДУНАРОДНОЙ КОРПОРАЦИИ

1С:ERP

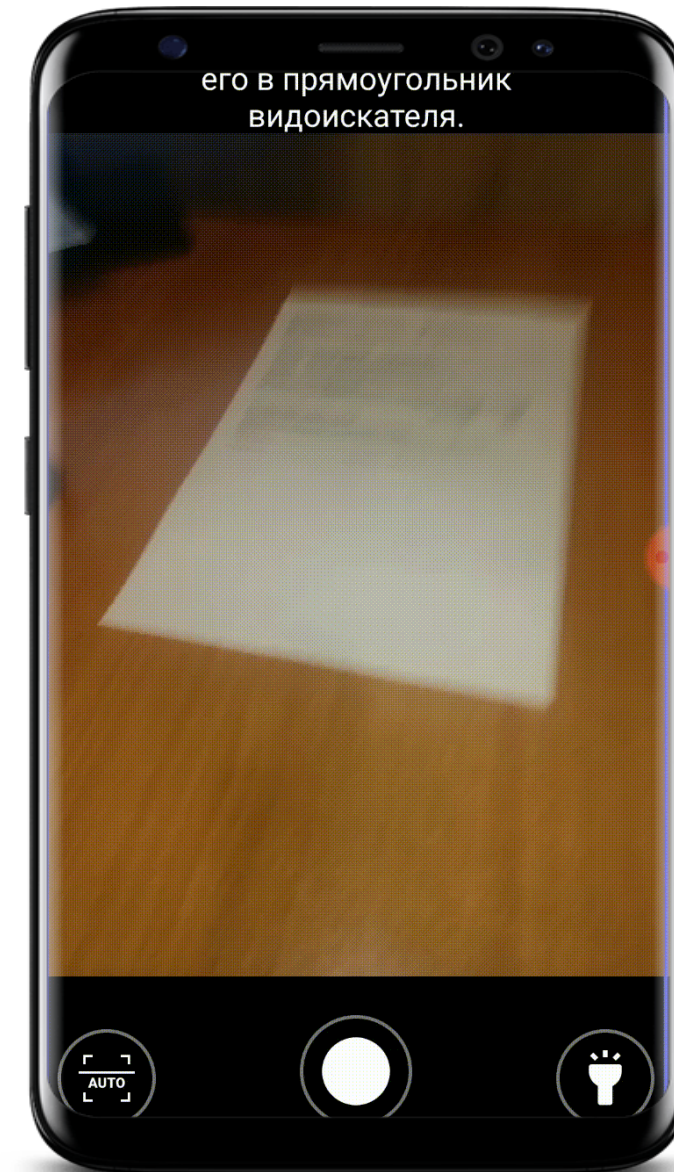


"KARTLI" – это транснациональная корпорация, включающая в себя 11 компаний оптовой торговли полимерным сырьём и IT-компанию. Ежегодно группа "KARTLI" отгружает более 400 тысяч тонн полимерного сырья. Подразделения группы зарегистрированы в Швейцарии, Беларуси, Российской Федерации, Казахстане, Узбекистане, Грузии, Турции, США, Китае. В связи с непрерывным ростом поставок за рубеж за последние 1,5 года и особенностями импортно-экспортных сделок группа "KARTLI" столкнулась с необходимостью разработки на базе 1С:ERP единой системы управления транснациональной корпорацией ...



Сканирование документов

- Встроенный в платформу сканер документов
 - Поиск документа в кадре
 - Поворот и устранение геометрических искажений
 - Корректировка яркости и контрастности
 - Поточное сканирование многостраничных документов
 - Подсветка фонариком
- Возможность просмотреть после сканирования
 - Переснять
 - Повернуть
 - Уточнить границы документа
 - Применить специальные фильтры
 - Изменить порядок



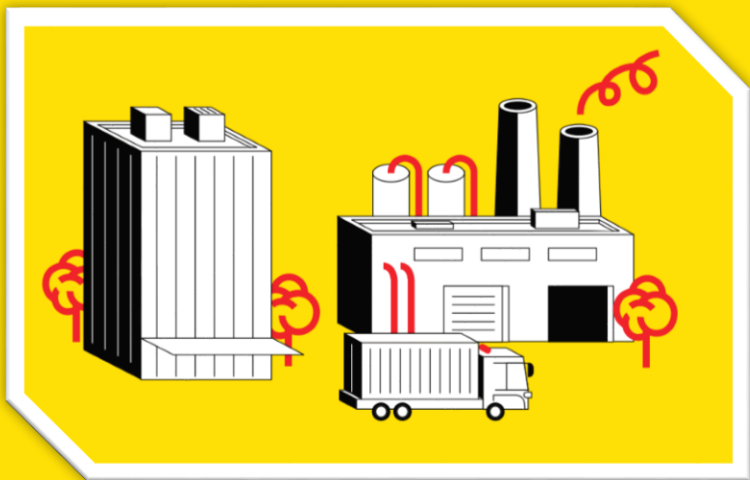
Пример перехода с 1С:УПП
на 1С:ERP в 1С:Фреш для
производственной компании



"НоваПродукт АГ" была создана в 2000 году в России. Основное направление деятельности - производство диетических, диабетических и обогащенных продуктов питания и поставки сырья в пищевую промышленность России для производства подобных продуктов. Внедрение выполнялось средствами типовых возможностей программы "1С:ERP", с минимальными доработками через расширения... быстрый переход, всего за 5 месяцев, на новую информационную систему. При этом основное внедрение проводилось удаленно, в период пандемии.



... и это только первые 10 лет



Спасибо за внимание!

1С:ERP
канал в Telegram

