

31 января - 01 февраля 2017 г.

XVII международная научно-практическая конференция  
НОВЫЕ ИНФОРМАЦИОННЫЕ ТЕХНОЛОГИИ В ОБРАЗОВАНИИ

Новая автоматизированная  
система для составления  
школьного расписания с  
учетом требований СанПиН,  
ФГОС и построения  
индивидуальных траекторий

Гафаров Евгений, «Большие числа»,  
руководитель проекта, к.ф.-м.н.

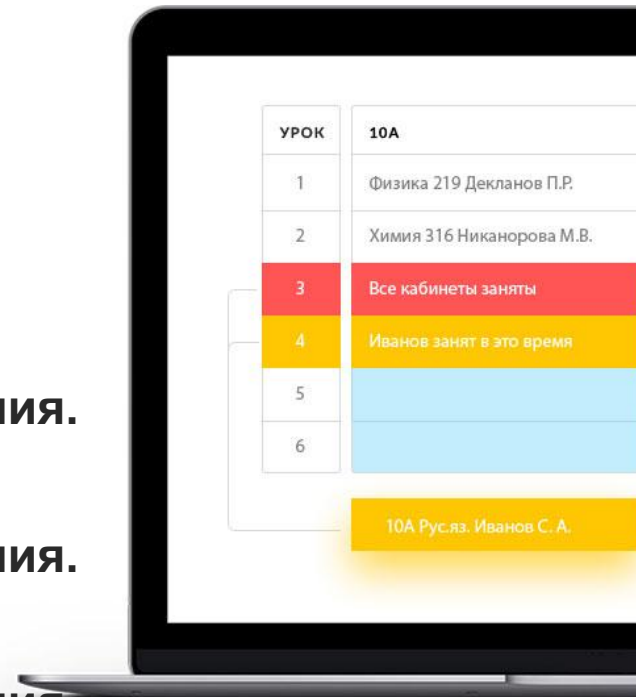




# 1С:Автоматизированное составление расписания. Школа

## Сведения о программе, комплектация версий и цены

- Инф.письмо N21643 от 18 июля 2016г.  
<http://1c.ru/news/info.jsp?id=21643>
- Описание программного продукта:  
<http://solutions.1c.ru/timetable/features>
- **Варианты выпуска:**
  - 1С:Автоматизированное составление расписания. Школа. Базовая версия
  - 1С:Автоматизированное составление расписания. Школа. Электронная версия
  - 1С:Автоматизированное составление расписания. Школа
- **Апгрейд** с базовой на основную поставку



# 1С:Автоматизированное составление расписания. Школа

## Особенности внедрения в зависимости от типа и структуры образовательной организации

- В каких типах образовательных организаций можно применять:
  - школа, лицей, гимназия
  - образовательный комплекс, объединяющий детские сады, школы и пр.
  - центр творчества и дополнительного образования детей
  - частная школа
  - центр развития с индивидуальным графиком для каждого ребенка
- Пользователи:
  - Завуч
  - Диспетчер расписания
  - Другие сотрудники, ответственные за составление расписания
  - Директор





# 1С:Автоматизированное составление расписания. Школа

## Решаемые задачи

- Составление расписания занятий в автоматическом, ручном и смешанном режимах с учетом всех требований
- Оперативная корректировка расписаний
- Построение отчетов о проведенных занятиях и эффективности использования помещений



На современной платформе 1С:8.3



Легкая в освоении



Математика для авторасчета расписания



Широкие настройки



Соответствие российским реалиям

## Апробация

- МБОУ СОШ № 4 г. Зея, Амурская область
- СОШ №44 г. Хабаровск
- ГБОУ "Школа №1298" г. Москва
- Гимназия № 44 г. Тверь и др.





# 1С:Автоматизированное составление расписания. Школа

## Импорт и экспорт данных

### Импорт учителя, классы, помещения, дисциплины

- из 1С:Общеобразовательное учреждение
- из XLS

### Импорт нагрузка (уроки):

- из 1С:Общеобразовательное учреждение
- из базисных учебных планов
- из XLS (в ближайшее время)
- из 1С:Зарплата и кадры государственного учреждения (в ближайшее время)

**Экспорт расписания:** в XLS, HTML, XML, 1С:Общеобразовательное учреждение



# Публикации, видео ролики, инструкции

<http://solutions.1c.ru/timetable>  
<http://largennumbers.ru/software/>



ПРОЕКТЫ

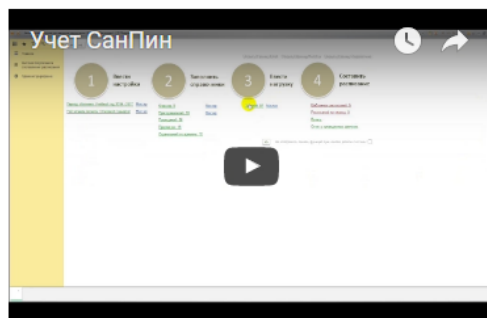
ПРОГРАММНЫЕ ПРОДУКТЫ

НАУКОЕМКИЕ РЕШЕНИЯ

РАБОТА

КОНТАКТЫ

ЗАКАЗАТЬ ЗВОНОК



## 1С: Автоматизированное составление расписания. Школа. СанПин

В этом видеоролике показано в программе обеспечить контроль норм СанПин.

[Читать подробнее](#)

## Методическое пособие по работе в программе «1С: Автоматизированное составление расписания. Школа»

Эта книга представляет собой пособие по работе с программой «1С: Автоматизированное составление расписания. Университет» редакция 1.0, содержащее наглядные и информативные иллюстрации. Книга адресована диспетчерам, ответственным за составление расписания, и призвана максимально упростить этот процесс. [Скачать файл](#)

[Читать подробнее](#)



## 1С: Автоматизированное составление расписания



# Бесплатное методическое пособие

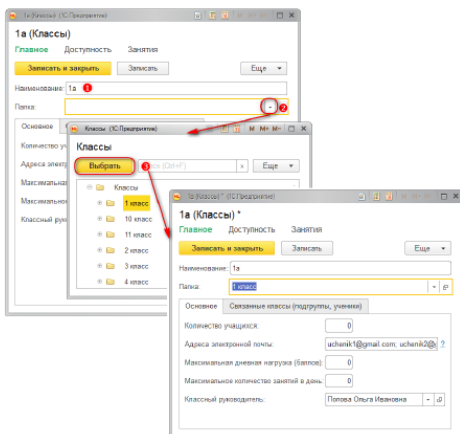
## <http://solutions.1c.ru/timetable>

## <http://largenumbers.ru/software/>

### Методика использования программного продукта «1С:Автоматизированное составление расписания. Школа»



Создадим элемент справочника Классы, характеризующий 1а класс.



- 1 Заполним поле Наименование.
- 2 Выберем родителя, т.е. папку, в которой будет храниться 1а класс. Для этого нажмем на кнопку выбора и **Показать все**.

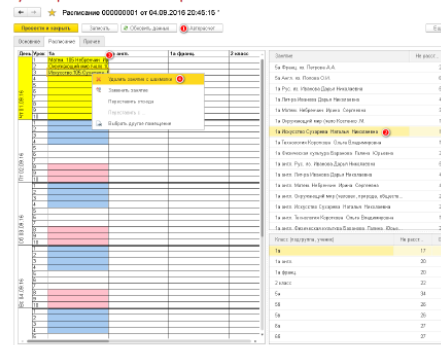
3 Появится форма списка справочника Классы, из элементов которой нужно выбрать родителя для 1а класса. Сделать это можно одним из трех способов:

- Поставить курсор на папку 1 класс, затем в панели команд нажать: **Ещё** → **Выбор**.
- либо
- Поставить курсор на папку 1 класс, затем нажать на кнопку **Выбор**.
- либо
- Дважды щелкнуть мышью по папке 1 класс.

**ПРИМЕЧАНИЕ: УСКОРЕНИЕ ВВОДА ДАННЫХ. ВВОД ПО СТРОКЕ.**

Если значение реквизита выбирается из справочника, это можно сделать, не открывая форму списка кнопкой , просто набрав на клавиатуре первые буквы названия и нажать Enter — в результате отобразится список названий, начинающихся с этих букв. Нужно название выбирается щелчком по нужному элементу списка.

#### Ручной режим составления расписания



- 1 Нажмем на кнопку **Обновить данные**.
- 2 Позиционируемся на строку с нераспределенным занятием. Система подсказет, в какую ячейку шахматки можно поместить данное занятие, тем самым подсказав подходящее время его проведения.
- 3 Нераспределенные занятия на шахматку можно перенести методом перетаскивания (по принципу Drag&Drop). Для этого необходимо поставить мышью на нужное занятие в правой верхней таблице и не отпуская правую клавишу мыши перетащить занятие в ячейку на левой таблице. Если в выбранное время есть несколько подходящих для данного урока помещений, то будет предложен выбор помещения.
- 4 Удалить занятие из ячейки шахматки можно, поставив курсор на ячейку шахматки с занятием → нажать правую клавишу мыши и выбрать **Удалить занятие с шахматки**.







# **1С:Автоматизированное составление расписания. Школа**

## **Развитие программы**

### **Релиз 1.0.2 (сентябрь 2016)**

- **улучшенные интерфейсы ввода данных;**
- **алгоритм минимизации окон в готовом расписании;**
- **иллюстрированная методичка;**
- **видеоролики.**

### **Релиз 1.0.3 (февраль 2017)**

- **новые алгоритмы авторасчета;**
- **форма быстрого ввода нагрузки;**
- **новые отчеты.**

### **Релиз 1.0.4 (апрель 2017)**

**Составление расписания без привязки к сетке звонков, с произвольной продолжительностью занятия**



**1С:Автоматизированное составление расписания.**  
**Школа**  
**Демонстрация и методическая поддержка**

**Мастер-класс «Реальное расписание за 30 минут»**  
**сегодня в этом зале в 14.00**

**Стенд на вернисаже «1С:Автоматизированное**  
**составление расписания» с 09.30 до 17.00**



По вопросам приобретения, внедрения и сопровождения программного продукта рекомендуем обращаться в Центры компетенции по образованию (ЦКО) и к другим партнерам фирмы «1С».

Список ЦКО: <http://www.1c.ru/rus/partners/cko.jsp>.

Полный список партнеров фирмы «1С»:  
<http://www.1c.ru/rus/partners/search.htm>.



## Вопросы?!

**Фирма «1С»**

тел.: +7 (495) 688 89 29

e-mail: [cko@1c.ru](mailto:cko@1c.ru)

**«Большие числа» ООО**

тел.: +7 (499) 705 24 96

e-mail: [asr@largenumbers.ru](mailto:asr@largenumbers.ru)