

30-31 января 2018 г.

XVIII международная научно-практическая конференция

НОВЫЕ ИНФОРМАЦИОННЫЕ ТЕХНОЛОГИИ В
ОБРАЗОВАНИИ

Сопровождение перехода в основную школу и адаптация к новым условиям обучения с использованием ПМК "1С:Психодиагностика"

Кровицкая Инна Владимировна,
заместитель руководителя СП №7
по социальной защите учащихся,
ГБОУ Школа № 1288, г. Москва





Задачи службы психологического сопровождения образовательного процесса

Обеспечение психолого-педагогического сопровождения образовательного и воспитательного процесса

Обнаружение и ранняя диагностика отклонений в развитии и/или состояний декомпенсации

Оказание своевременной психологической помощи обучающимся, родителям, педагогам

Информирование родителей (законных представителей) обучающегося о результатах обследования



Методики ПМК «1С:Психодиагностика»

Наименование	Блок	Возраст от	Возраст до	Время тестирования	Для младших групп	Для средних групп	Для старших групп	Для подготовительных...	Для начальных
ACB (от 11 лет до 21 года)	Детско-родительские отношения	11	21	20					
ACB (от 3 до 10 лет)	Детско-родительские отношения	3	10	20	✓	✓	✓	✓	✓
Восада о школе	Готовность к школе	6	7	15					✓
Вудс-голова	Проформация	14	99	15					✓
ГИТ (А)	Импульт	10	14	30					✓
ГИТ (Б)	Импульт	10	14	30					✓
ДДО	Проформация	14	99	10					✓
Индикс толерантности	Толерантность	15	99	10					✓
Исследование самооценки	Мотивация	14	99	20					✓
Калла личностного развития	Адаптация к коллективу	7	99	10					✓
Калла Стоппа	Адаптация к коллективу	6	14	15					✓
Методика Гейнбург	Готовность к школе	6	7	15				✓	✓
Методика Дембо-Рубинштейн	Общее	5	99	5			✓	✓	✓
Методика Мелочиной	Готовность к школе	6	10	15				✓	✓
Мотивация учения	Мотивация	5	9	30			✓	✓	✓
Необычное использование	Креативность	5	99	30			✓	✓	✓
НПО	Адаптация к коллективу	11	99	10					✓
Опросник Вассера - Дарн	Адаптация к коллективу	11	99	15					✓
Опросник жалоб ребенка	Адаптация к коллективу	5	14	15				✓	✓
Опросник Кеттелла. Подростковый вариант	Общее	12	16	40			✓	✓	✓
Опросник готовности Делонеса	Креативность	7	10	15					✓
Опросник Слоубергера - Ханена	Общее	15	99	15					✓
Опросник темперамента Томаса-Несса	Общее	3	7	15	✓		✓	✓	✓
Опросник толерантности	Толерантность	15	99	10					✓
Опросник Томаса	Общее	14	99	15					✓
Опросник Фельдуса	Адаптация к коллективу	7	17	10					✓
Опросник Шварца	Мотивация	11	99	15					✓
Отношение к сверстникам	Адаптация к коллективу	3	7	5	✓	✓	✓	✓	✓
Отношение к чужому взрослому	Адаптация к коллективу	3	7	5	✓	✓	✓	✓	✓
Общие нарушения	Адаптивное поведение	13	99	10					✓
РДО	Общее	14	18	40					✓
Рисунки	Импульт	4	7	20		✓	✓	✓	✓
Рисунки	Мотивация	11	99	15					✓
Рисунки на произвольность	Импульт	6	7	15					✓
Рисунки на агрессивность	Адаптация к коллективу	3	7	5	✓	✓	✓	✓	✓
Психолого-педагогическая характеристика	Общее	3	10	5	✓	✓	✓	✓	✓
Расширенный кружок	Общее	5	9	30					✓
Расписание	Готовность к школе	6	7	15					✓
САН	Общее	7	10	5					✓
Свертки и цветочки	Импульт	4	7	15		✓	✓	✓	✓
Склонность к нарушениям	Адаптивное поведение	13	99	10					✓
Склонность к влечению	Проформация	14	99	10					✓
СОП (детский)	Адаптивное поведение	14	17	30					✓
СОП (взрослый)	Адаптивное поведение	14	17	30					✓
СПА	Адаптация к коллективу	14	99	25					✓
Страхи в дремках	Адаптация к коллективу	3	7	15	✓	✓	✓	✓	✓
Тест Алтшуэца (А)	Импульт	12	99	90					✓
Тест Алтшуэца (В)	Импульт	12	99	90					✓
Тест руки (4-11 лет)	Адаптация к коллективу	4	11	30		✓	✓	✓	✓
Тест руки (от 12 лет)	Адаптация к коллективу	12	99	15					✓
ТМА	Мотивация	11	99	25					✓
Шкала Стрелы	Общее	7	10	5					✓
Школьная тревожность (детский)	Адаптация к коллективу	6	9	30					✓
Школьная тревожность (взрослый)	Адаптация к коллективу	6	9	30					✓
Я в школе	Готовность к школе	6	7	30					✓
Язык надкрылья	Проформация	13	99	20					✓

В программе представлено
56 методик

- Популярные (часто используемые в практике).
- Валидные и стандартизированные.
- Разрешенные для применения в ОУ.
- Охватывающие весь возрастной диапазон. (от детского сада до выпускника школы).
- Для родителей (официальных представителей учащихся).
- Охватывающие основные направления диагностики.



Методики ПМК «1С:Психодиагностика»

1С:Психодиагностика образовательного учреждения, редакция 2.0 (1С:Предприятие)

Тесты Тестируемые Результаты тестирования Выборки Учет работы Настройки

Тесты

Создать Найти... Отменить поиск Батарей

Еще ?

Наименование	Блок	Возраст от	Возраст до	Время тестирования	Для...	Для...	Для ...	Для ...	Для начальных классов	Для средних классов
Карта Стотта	Адаптация в коллективе	6	14	15				✓	✓	✓
НЛО	Адаптация в коллективе	11	99	10						✓
Опросник Басса - Дарки	Адаптация в коллективе	11	99	15						✓
Опросник жалоб ребенка	Адаптация в коллективе	5	14	15			✓	✓	✓	✓
Опросник Филлипса	Адаптация в коллективе	7	17	10					✓	✓
Отношение к сверстникам	Адаптация в коллективе	3	7	5	✓	✓	✓	✓	✓	
Отношение к чужому взрослому	Адаптация в коллективе	3	7	5	✓	✓	✓	✓	✓	
Проявление агрессии	Адаптация в коллективе	3	7	5	✓	✓	✓	✓	✓	
СПА	Адаптация в коллективе	14	99	25						✓
Страхи в домиках	Адаптация в коллективе	3	7	15	✓	✓	✓	✓	✓	
Тест руки (4-11 лет)	Адаптация в коллективе	4	11	30		✓	✓	✓	✓	✓
Тест руки (от 12 лет)	Адаптация в коллективе	12	99	15						✓
Школьная тревожность (девочки)	Адаптация в коллективе	6	9	30			✓	✓		
Школьная тревожность (мальчики)	Адаптация в коллективе	6	9	30			✓	✓		

Методики, используемые для оценки адаптации в коллективе обучающихся 1-8 кл.:

1. Опросник Филлипса
2. Опросник Басса-Дарки
3. Школьная тревожность (7-9 лет)



Опросник Филлипса

Опросник Филлипса (Тест) (1С:Предприятие)

Опросник Филлипса (Тест)

Записать и закрыть Записать ▶ Посмотреть методику Описание методики Бланк методики Еще ▾ ?

Код:

Код устанавливается программой автоматически. Для созданных вами тестов коды начинаются от 1001

Наименование:

Шкалы Вопросы Инструкции Описание Дополнительно Диаграмма

Добавить Подбор Еще ▾

N	Шкала
1	Общая тревожность в школе
2	Переживание социального стресса
3	Фрустрация потребности в достижении успеха
4	Страх самовыражения
5	Страх ситуации проверки знаний
6	Страх несоответствовать ожиданиям окружающих
7	Низкая физиологическая сопротивляемость стрессу
8	Проблемы и страхи в отношениях с учителями
9	Общий индекс тревожности

Шкалы, которые измеряются опросником

Опросник Филлипса – методика диагностики уровня школьной тревожности.



Индивидуальные результаты. Опросник Филлипса

Результат тестирования «Опросник Филлипса»

Испытуемый: Касакова Феодора Игоревна
Дата тестирования: 5 января 2014 г.

Табл. 1. Факторы школьной тревожности.

Фактор школьной тревожности	% несовпадений	Уровень тревожности
Общая тревожность в школе	36	Нормальный
Переживание социального стресса	46	Нормальный
Фрустрация потребности в достижении успеха	31	Нормальный
Страх самовыражения	17	Нормальный
Страх ситуации проверки знаний	50	Повышенный
Страх несоответствовать ожиданиям окружающих	40	Нормальный
Низкая физиологическая сопротивляемость стрессу	40	Нормальный
Проблемы и страхи в отношениях с учителями	50	Повышенный
Общий индекс тревожности	36	Нормальный

Примечание. Синим цветом обозначены показатели повышенного уровня тревожности, красным - высокого уровня.

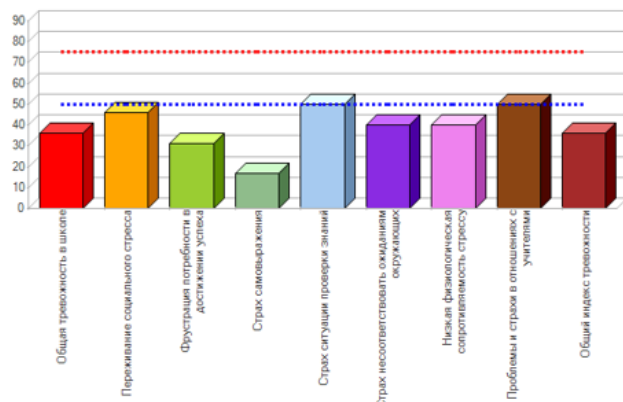


Рис. 1 Индивидуальный профиль факторов школьной тревожности. Горизонтальные пунктирные линии обозначают 75 и 50% уровни.

Индивидуальные результаты позволяют скорректировать работу педагогов с отдельными учениками.

При диагностировании у учащегося высокой учебной тревожности рекомендуется:

- индивидуальная работа с психологом;
- выстраивание педагогом индивидуальной учебной траектории ученика;
- консультации с родителями.



Сводная отчетность по классу/группе

Опросник Филлипа

1. Сводные данные

В таблице приведены данные о количестве тестируемых, получивших хотя бы одну оценку данного уровня.

Уровень	Все тестируемые
Повышенный	6
Высокий	4

2. Данные по всем тестируемым

2.1. Общая тревожность в школе

Общее эмоциональное состояние ребенка, связанное с различными формами его включения в жизнь школы.

№ п/п	Тестируемый	% несоответствий	Уровень тревожности
1	Вергилев Петр Федорович	9	Нормальный
2	Волостнов Ярослав Владимирович	36	Нормальный
3	Галина Зифа Рустамовна	14	Нормальный
4	Гашилов Виктор Александрович	0	Нормальный
5	Гелашвили Андрей Таизович	5	Нормальный
6	Дегтярев Виктор Сергеевна	50	Повышенный
7	Засытова Татьяна Александровна	41	Нормальный
8	Ким Олег Андреевич	50	Повышенный
9	Кронин Дмитрий Алексеевич	18	Нормальный
10	Сергеев Денис Валерьевич	0	Нормальный

Распределение уровней тревожности

№ п/п	Уровень тревожности	Количество тестируемых
1	Нормальный	8
2	Повышенный	2
3	Высокий	0

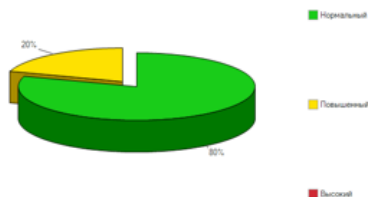


Рис. 1 Уровни тревожности

Анализ уровня тревожности по классу или параллели позволяет увидеть:

- насколько комфортно учащиеся себя чувствуют в школе;
- насколько они уверены в своих возможностях и способностях;
- находятся ли учащиеся в ситуации постоянного стресса.



Сравнение результатов тестирования

1. Сравнение усредненных профилей выборок и результатов тестирования

Шкала	Опросник Филлипса	Бостов Виктор Петрович, 15.01.14
Общая тревожность в школе	22,3	18
Переживание социального стресса	33,7	36
Фрустрация потребности в достижении успеха	37,8	39
Страх самовыражения	30	17
Страх ситуации проверки знаний	36,5	50
Страх несоответствовать ожиданиям окружающих	34	40
Низкая физиологическая сопротивляемость стрессу	20	20
Проблемы и страхи в отношениях с учителями	36,5	38
Общий индекс тревожности	29,1	26

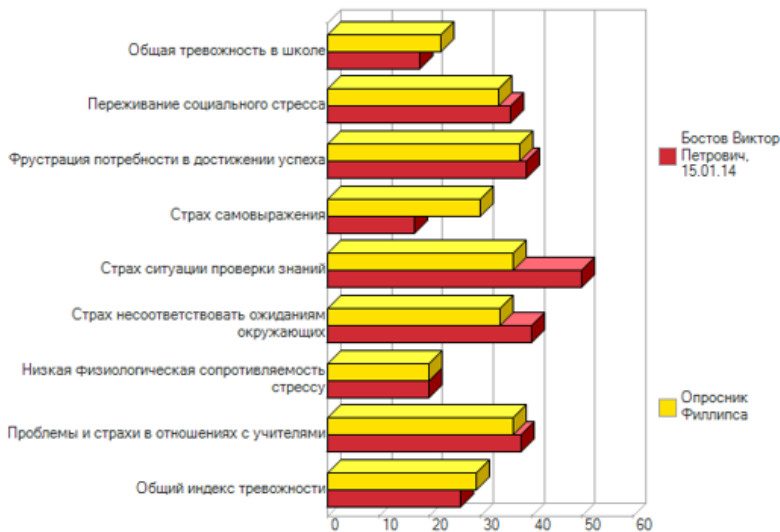


Рис. 1 Усредненные профили выборок и результатов тестирования

Корреляционный анализ в ПМК «1С:Психодиагностика» (сравнение выборок в различных модификациях) позволяет:

- сделать статистически значимые выводы о ходе психологического сопровождения школьников;
- выявить группы, нуждающиеся в особом внимании психологов;
- увидеть значимый эффект от проводимых психологом мероприятий.



Методика Басса-Дарки

Опросник Басса - Дарки (Тест) (1С:Предприятие)

Опросник Басса - Дарки (Тест)

Записать и закрыть Записать ► Посмотреть методику Описание методики Бланк методики Еще ▾ ?

Код:

Код устанавливается программой автоматически. Для созданных вами тестов коды начинаются от 1001

Наименование:

Шкалы Вопросы Инструкции Описание Дополнительно Диаграмма

Добавить Подбор Еще ▾

N	Шкала
1	Физическая агрессия
2	Косвенная агрессия
3	Склонность к раздражению
4	Негативизм
5	Обида
6	Подозрительность
7	Вербальная агрессия
8	Угрызения совести, чувство вины

Опросник Басса-Дарки предназначен для диагностики состояния агрессии.



Индивидуальные результаты. Методика Басса-Дарки

Результат тестирования «Опросник Басса - Дарки»

Испытуемый: XXX

Дата тестирования: 25 января 2017 г.

Табл. 1. Факторы проявления агрессии.

Форма проявления агрессии	Суммарный балл	Нормативный диапазон	
Физическая агрессия	4	1,55	5,73
Косвенная агрессия	3	2,46	6,22
Склонность к раздражению	6	3,84	8,6
Негативизм	2	1,52	4,36
Обида	2	1,52	5,1
Подозрительность	2	1,55	5,65
Вербальная агрессия	7	4,85	9,79
Угрызения совести, чувство вины	5	4,01	8,33

Примечание. Синим цветом обозначены показатели факторов проявления агрессии, которые оказались ниже нормативного показателя, красным – превышающие нормативный показатель.

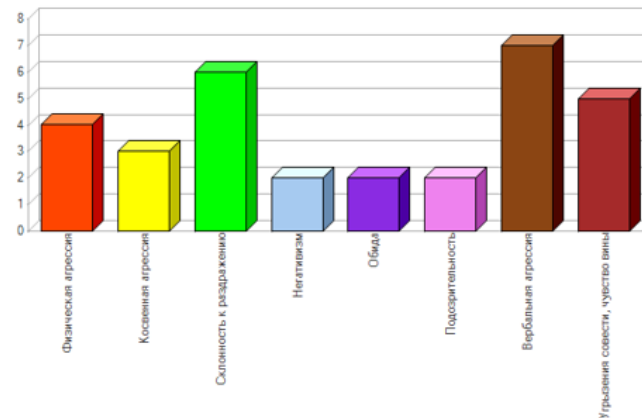


Рис. 1 Индивидуальный профиль факторов оценки агрессивности.

- Использование программы "1С:Психодиагностика" позволяет получить результаты через несколько минут после завершения тестирования.
- Результаты оформлены с использованием текста, графики, диаграмм, таблиц, что способствует лучшему восприятию итогов тестирования.



Преимущества использования ПМК «1С:Психодиагностика»

Проведение диагностики различными способами

в программе

за любым компьютером

на бумажных бланках

Автоматическое получение результатов тестирования в различных формах (текст, таблицы, графики)

Возможность автоматизированной статистической обработки данных

Ведение учета работы психолога в программе с возможностью автоматического формирования отчетной документации



Перспективы использования ПМК «1С:Психодиагностика»



- 1. Предоставление результатов тестирования родителям по электронной почте или с помощью других электронных сервисов.**
- 2. Прохождение тестирования удаленно (на домашнем компьютере или ином, расположенном вне школьной сети).**
- 3. Привлечение родителей к тестированию в программе «1С:Психодиагностика».**



Распространение опыта

Обмениваемся опытом работы с педагогами-психологами города Москвы и Московской области, с педагогическими работниками РФ.



29.03.17 Московский педагогический марафон



18.08.17 Курсы повышения квалификации в форме стажировки (педагогические работники республики Саха (Якутия)



СПАСИБО ЗА ВНИМАНИЕ!

Кровицкая Инна Владимировна

**Заместитель руководителя СП №7 по социальной защите учащихся
ГБОУ Школа № 1288, г. Москва**

e-mail: innavladimirovna@hotmail.ru

Телефон: 8 (926) 528-25-43